

UCHWAŁA NR LIV/504/23
RADY GMINY ŻARY

z dnia 30 listopada 2023 r.

w sprawie zaliczenia dróg do kategorii dróg gminnych oraz ustalenia ich przebiegu

Na podstawie art 18 ust. 2 pkt. 15 ustawy z dnia 8 marca 1990 r. o samorządzie gminnym (t.j. Dz. U. z 2023 r. poz. 40 ze zm.) oraz art. 7 ustawy z dnia 21 marca 1985 r. o drogach publicznych (t.j. Dz. U. z 2023 r. poz. 645 ze zm.), po uzyskaniu opinii Zarządu Powiatu Żarskiego, Rada Gminy Żary uchwala, co następuje:

§ 1. Zalicza się do kategorii dróg gminnych drogi o znaczeniu lokalnym nie zaliczone do innych kategorii, stanowiące uzupełnienie sieci dróg służących miejscowym potrzebom zgodnie z wykazem stanowiącym załącznik nr 1 do niniejszej uchwały.

§ 2. Ustala się przebieg dróg gminnych, określonych w ust. 1 na mapach stanowiących załącznik graficzny nr 2, nr 3, nr 4 i nr 5 do niniejszej uchwały.

§ 3. Wykonanie uchwały powierza się Wójtowi Gminy Żary.

§ 4. Uchwała wchodzi w życie po upływie 14 dni od dnia ogłoszenia w Dzienniku Urzędowym Województwa Lubuskiego.

Przewodniczący Rady
Gminy

Leszek Kasprów

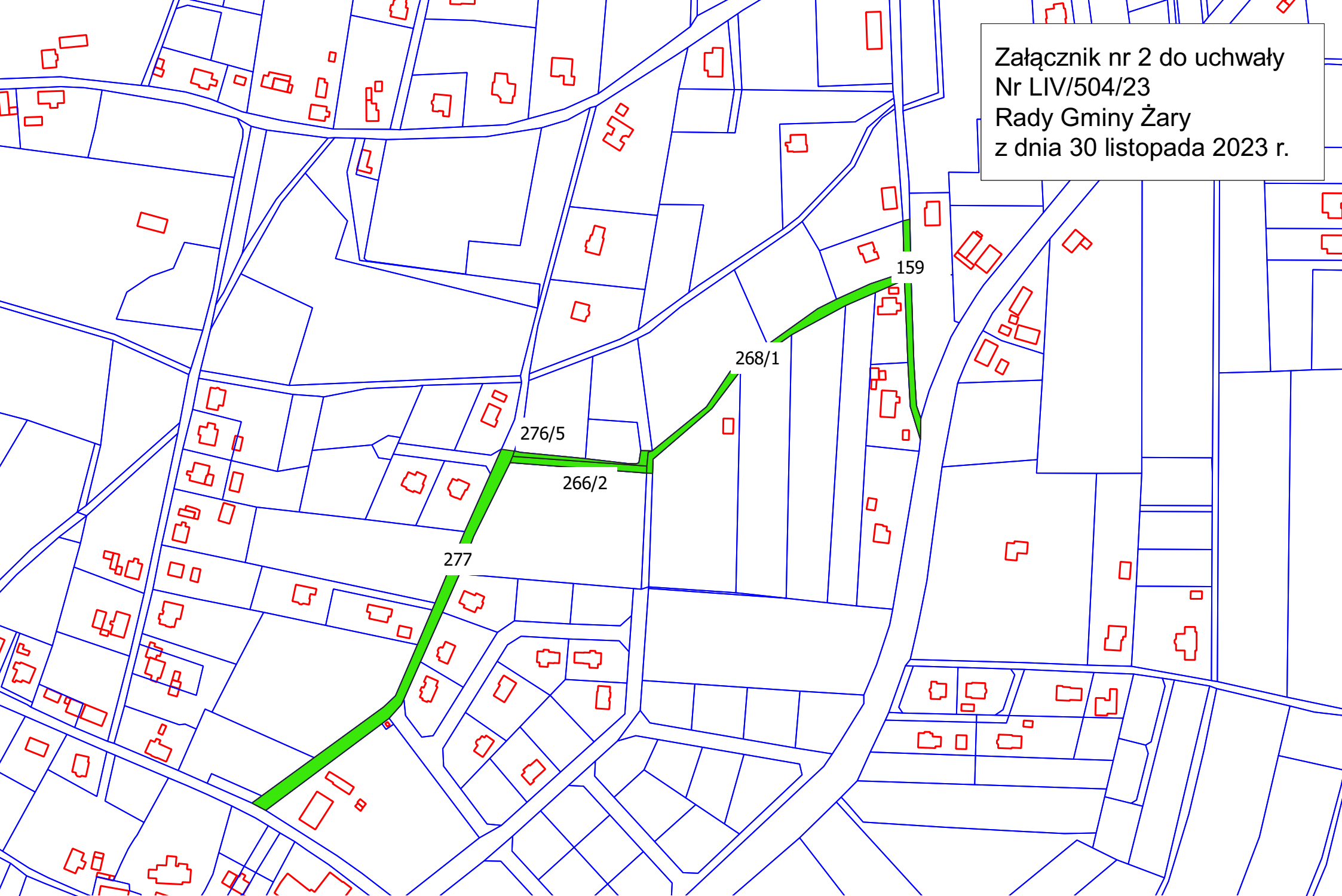
Załącznik Nr 1 do uchwały Nr LIV/504/23

Rady Gminy Żary

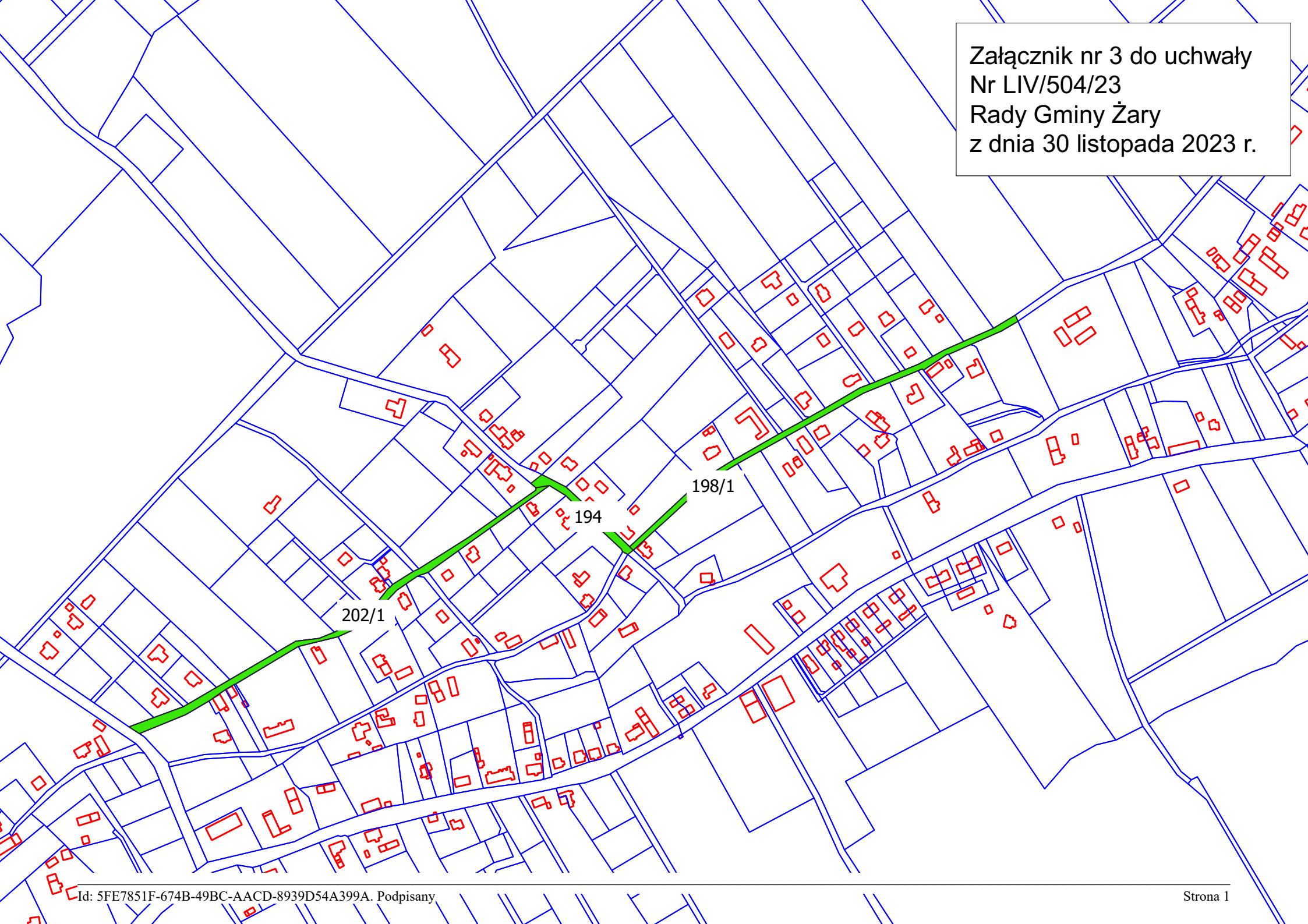
z dnia 30 listopada 2023 r.

Lp.	Nazwa drogi	Numer działki, obręb
1.	Olbrachtów	277 (fragment), 266/2 , 276/5 , 268/1 (fragment) i 159 (fragment), obręb 0017 Olbrachtów
2.	Lubomyśl	202/1 , 194 (fragment) i 198/1 (fragment), obręb 0009 Lubomyśl
3.	Mirostowice Dolne	472/1 , 529 i 584/2 , obręb 0015 Mirotowice Dolne
4.	Sieniawa Żarska	565/6 (fragment) i 592 , obręb 0020 Sieniawa Żarska

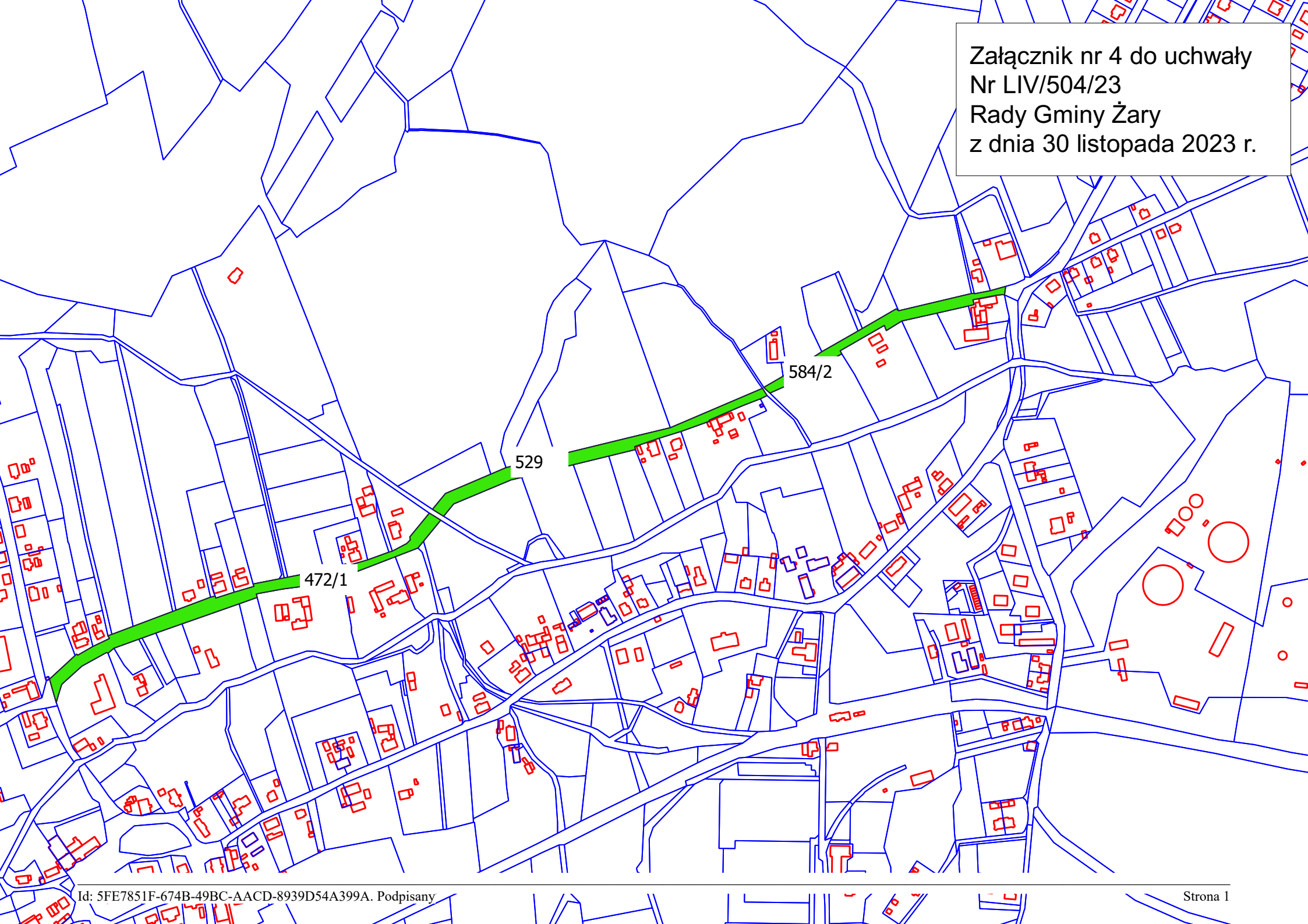
Załącznik nr 2 do uchwały
Nr LIV/504/23
Rady Gminy Żary
z dnia 30 listopada 2023 r.



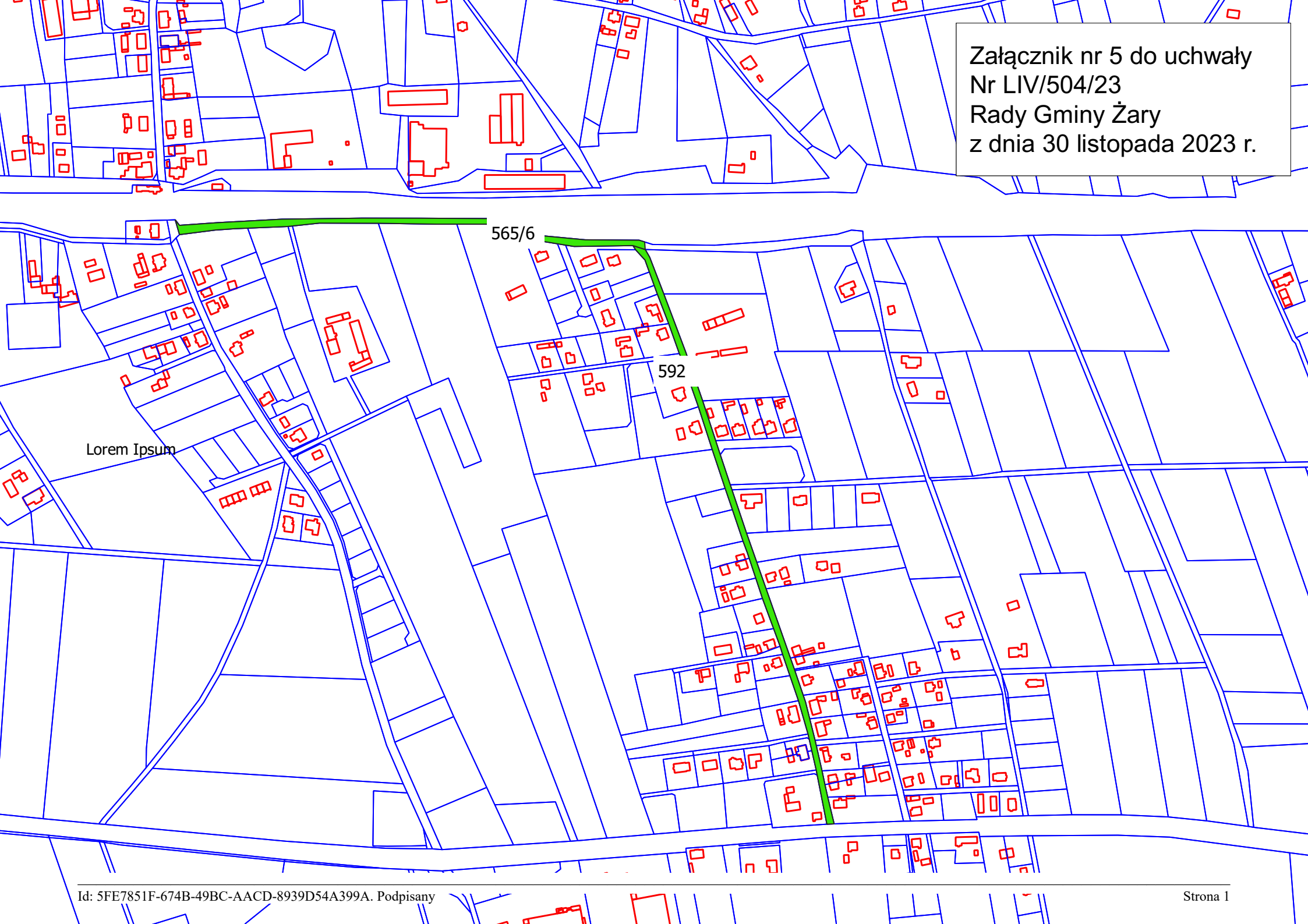
Załącznik nr 3 do uchwały
Nr LIV/504/23
Rady Gminy Żary
z dnia 30 listopada 2023 r.



Załącznik nr 4 do uchwały
Nr LIV/504/23
Rady Gminy Żary
z dnia 30 listopada 2023 r.



Załącznik nr 5 do uchwały
Nr LIV/504/23
Rady Gminy Żary
z dnia 30 listopada 2023 r.



Uzasadnienie

Na podstawie art. 7 ust. 1 ustawy z dnia 21 marca 1985 r. o drogach publicznych (t.j. Dz. U. z 2023 r. poz. 645 ze zm.) do dróg gminnych zalicza się drogi o znaczeniu lokalnym nie zaliczone do innych kategorii, stanowiące uzupełniającą sieć dróg służących miejscowym potrzebom.

Wójt Gminy Żary, pismem z dnia 31.10.2023 r. znak RI.7210.19.2023 wystąpił do Zarządu Powiatu Żarskiego z wnioskiem o wyrażenie opinii dotyczącej zaliczenia dróg w: m. Olbrachtów na dz. nr ewid. **277** (fragment), **266/2**, **276/5**, **268/1** (fragment) i **159** (fragment), m. Lubomyśl na dz. nr ewid. **202/1**, **194** (fragment) i **198/1** (fragment), m. Mirostowice Dolne na dz. nr ewid. **472/1**, **529** i **584/2** i m. Sieniawa Żarska na dz. nr ewid. **565/6** (fragment) i **592** do kategorii dróg gminnych. Zarząd Powiatu Żarskiego Uchwałą Nr 834/2023 z dnia 14 listopada 2023 r. pozytywnie zaopiniował złożony wniosek.

Drogi wymienione powyżej, których przebieg pokazano na załącznikach nr: 2,3,4,5 spełniają wymogi określone w wyszczególnionym na wstępie przepisie prawa tj.: mają znaczenie lokalne, stanowią uzupełniającą sieć dróg służących miejscowym potrzebom, z wyłączeniem dróg wewnętrznych, nie są zaliczone do innych kategorii dróg publicznych.

Ponadto:

- droga w m. Olbrachtów na dz. nr ewid. **277** (fragment), **266/2**, **276/5**, **268/1** (fragment) i **159** (fragment) stanowi bezpośrednie połączenie z drogą powiatową nr 1094F relacji Cisowa – Suchleń – Miłowice – Olbrachtów – Łaz, za pomocą której łączy się z drogą krajową nr 27;

- droga w m. Lubomyśl na dz. nr ewid. **202/1**, **194** (fragment) i **198/1** (fragment) stanowi bezpośrednie połączenie z drogą powiatową nr 1095F relacji Cielmów – Pietrzyków – Lubanice – Lubomyśl, za pomocą której łączy się z drogą krajową nr 27;

- droga w m. Mirostowice Dolne na dz. nr ewid. **472/1**, **529** i **584/2** stanowi połączenie pomiędzy drogą powiatową nr 1093F relacji Żary – Łaz – Mirostowice Dolne a drogą powiatową nr 1080F relacji Żary – Mirostowice Dolne – Jankowa Żagańska – Lubieszów;

- droga w m. Sieniawa Żarska na dz. nr ewid. **565/6** (fragment) i **592** stanowi połączenie z drogą krajową nr 12 oraz z drogą powiatową nr 1116F relacji Lipinki Łużyckie – Górka – Sieniawa Żarska – do dr kraj. nr 12.

Przedmiotowe drogi stanowią własność Gminy Żary i zostały wybudowane w wyniku realizacji operacji w ramach PROW 2014-2020. Zgodnie z § 4 pkt 11 Rozporządzenia Ministra Rolnictwa i Rozwoju Wsi z dnia 4 września 2015 r. w sprawie szczegółowych warunków i trybu przyznawania oraz wypłaty pomocy finansowej na operacje typu "Budowa lub modernizacja dróg lokalnych" w ramach poddziałania "Wsparcie inwestycji związanych z tworzeniem, ulepszaniem lub rozbudową wszystkich rodzajów małej infrastruktury, w tym inwestycji w energię odnawialną i w oszczędzanie energii" objętego Programem Rozwoju Obszarów Wiejskich na lata 2014-2020, w przypadku gdy pomoc dotyczy drogi wewnętrznej - droga ta w wyniku realizacji *operacji* stanie się drogą publiczną.

W związku z powyższym Wójt Gminy Żary w dniu 22.01.2021 r. złożył oświadczenie, że w wyniku realizacji operacji pt. „Przebudowa dróg gminnych na terenie Gminy Żary w m. Olbrachtów, Lubomyśl, Mirostowice Dolne, Sieniawa Żarska” przebudowane drogi otrzymają status dróg publicznych dojazdowych.