

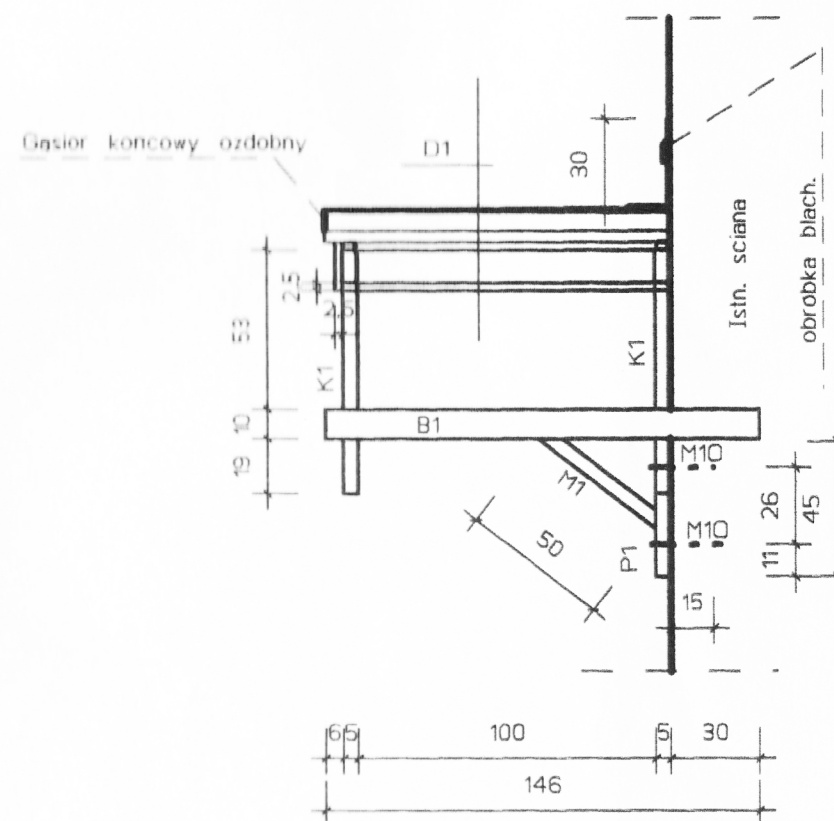
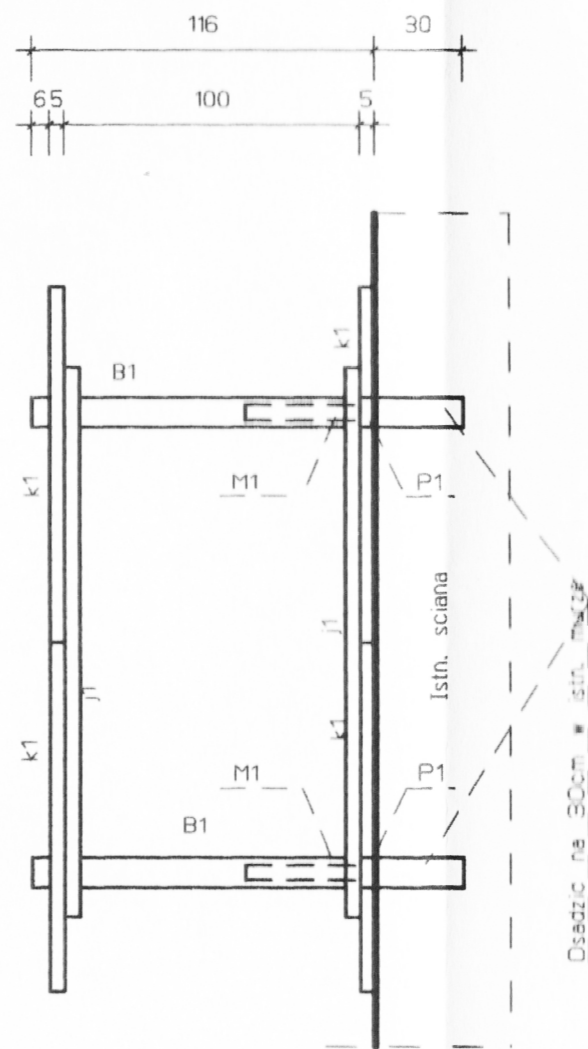
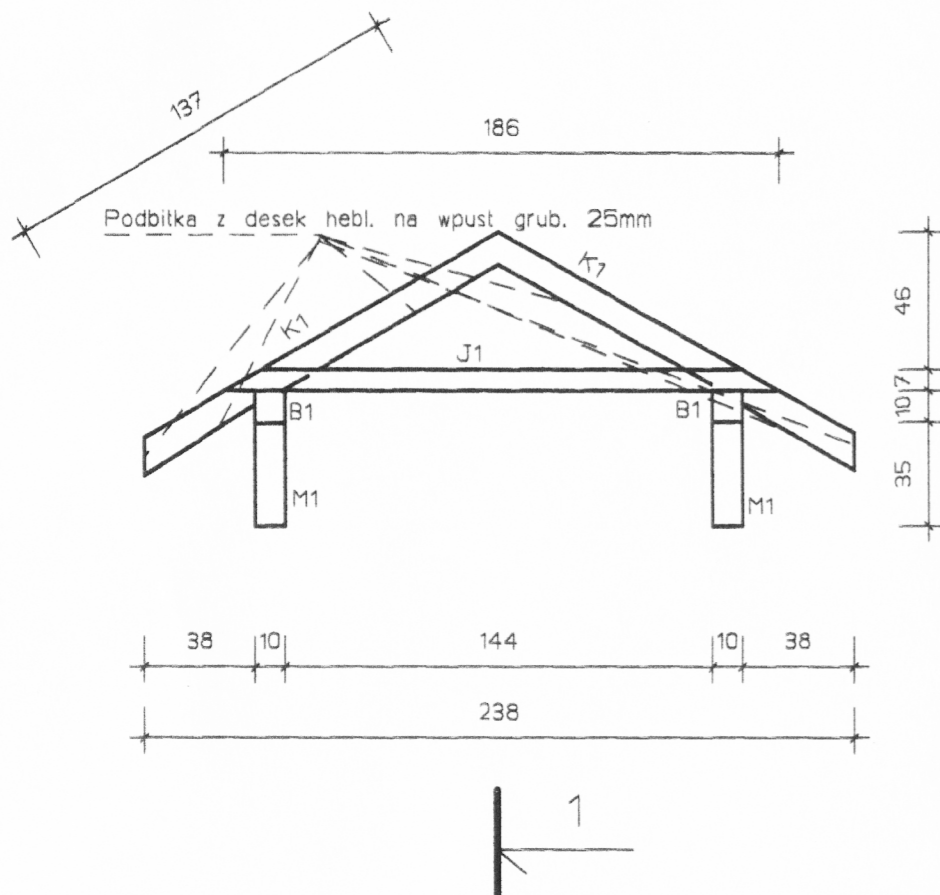
# DASZEK NAD WEJSCIEM OD PODWÓRZA- szt. 1

Do daszku rynny fi 75mm i rury spustowe fi 50mm, Połączenia elementów drewnianych zgodniez tradycyjna sztuka ciesielska

WIDOK OD CZOŁA

SKALA 1:25

RZUT Z GÓRY



**KLASA DREWNA K33**

- D1
- dachówka karpidwka półokrągła angobowana
  - łaty impregnowane 60x40mm
  - kontrłaty impregnowane 25 x40mm
  - folia paroprzepuszczalna
  - kons. dachu
  - deski heblowane na wpust grub. 25mm

ZESTAWIENIE DREWNA

1. K1 - krokiew 10x5cm , L=1,5m , szt. 4, =0,02m<sup>3</sup>
  2. B1 - belka 10x10cm , L= 1,50m , szt. 2, =0,03m<sup>3</sup>
  3. J1 - jetka 7x3,8cm , L=1,86m ,szt. 2, =0,01m<sup>3</sup>
  4. M1 - miecz 5x5cm , L=0,7m , szt. 2 , = 0,004 m<sup>3</sup>
  5. P1 - deska 10x5cm , L=0,45m , szt. 2 , =0,005 m<sup>3</sup>
- RAZEM 0,069 M<sup>3</sup> + ŁATY + KONTRŁATY + DESKI 25mm

K2	Remont elewacji budynku Urzędu Gminy
ADRES INWESTYCJI	Zary, Jana Pawła II 6
INWESTOR	URZĄD GMINY ZARY Zary, Jana Pawła II 6
BRANZA	Konstrukcja
Nazwa Rys.	Daszek nad wejściem od podwórza
PROJEKT	KRZYSZTOF JURKOWICZ - ARCHITEKT ZARY, ul. Okrzei 49a/2 TEL.(0-68) 363-92-47 i 0-606-428-079
PROJEKTANT	Mgr inż. Wiesław Bogacz nr upr. 61/84/ZG