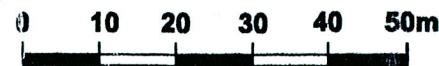


ZMIANA MIEJSCOWEGO PLANU ZAGOSPODAROWANIA PRZESTRZENNEGO GMINY ŻARY / OBRĘB WSI DROZDÓW /

SKALA 1 : 1 000



ZARZĄD
GMINY ŻARY
WOJ. LUBUSKIE

RADA GMINY
w Żarach

**ZAŁĄCZNIK
DO UCHWAŁY NR XXI / 168 / 01
RADY GMINY W ŻARACH
Z DNIA 27 WRZEŚNIA 2001R.**

Przewodniczący Rady Gminy

MAPA DO CELÓW PROJEKTOWYCH
Sporządzona na podstawie mapy syt. 1 : 1000 [441.311.153 / 441.311.201 / 441.311.192] oraz pomiaru wykonanego w lutym 1999 r.

Marian Peszek

woj: lubuskie
gmina : Żary
DROZDÓW
cz.dz.nr.174/3 /proj. osiedle domków jednar. /

kerp 1737-101/99
Żary 27.02.1999

Lucy: K. Bacowska

113/99

1737-101/99

4.05.99.

LEGENDA

OZNACZENIA OGÓLNE

- GRANICE OPRACOWANIA
- LINIE OBOWIĄZUJĄCE ROZGRANICZAJĄCE
- TERENY O RÓŻNYM PRZEZNACZENIU, BĄDŹ O RÓŻNYCH ZASADACH ZAGOSPODAROWANIA
- LINIE POSTULOWANE W POSTACI PODZIAŁÓW WĘWNETRZNYCH

FUNKCJE TERENÓW

- M** TEREN ZABUDOWY MIESZKANIOWEJ
- P,U** TEREN PRZEMYSŁU I USŁUG
- KL** TEREN DROGI LOKALNEJ
- KD** TEREN DROGI DOJAZDOWEJ

KSZTAŁTOWANIE ZABUDOWY

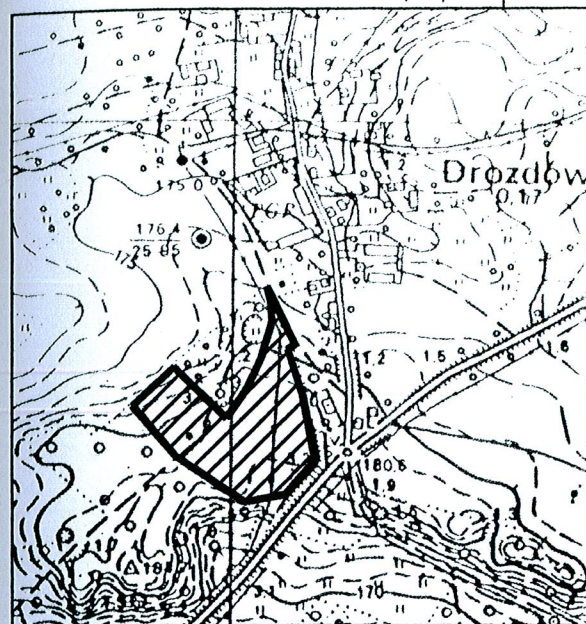
- NIEPRZEKRACZALNE LINIE ZABUDOWY
- POSTULOWANA LOKALIZACJA OBIEKTÓW

INFRASTRUKTURA TECHNICZNA

- W** SIEĆ WODOCIAGOWA
- KS** SIEĆ KANALIZACJI SANITARNEJ
- SN** LINIA ENERGETYCZNA SN
- NN** LINIA ENERGETYCZNA NN
- ONS** TRAFOSTACJA SŁUPOWA

OZNACZENIA INNE

- WJAZD NA DZIAŁKE
- ZIELEŃ IZOLACYJNA
- STREFA OCHRONY SANITARNEJ WOKÓŁ OBIEKTU UCIAZLIWEGO / KORYTARZ ENERGETYCZNY /



MAPA LOKALIZACJI INWESTYCJI

