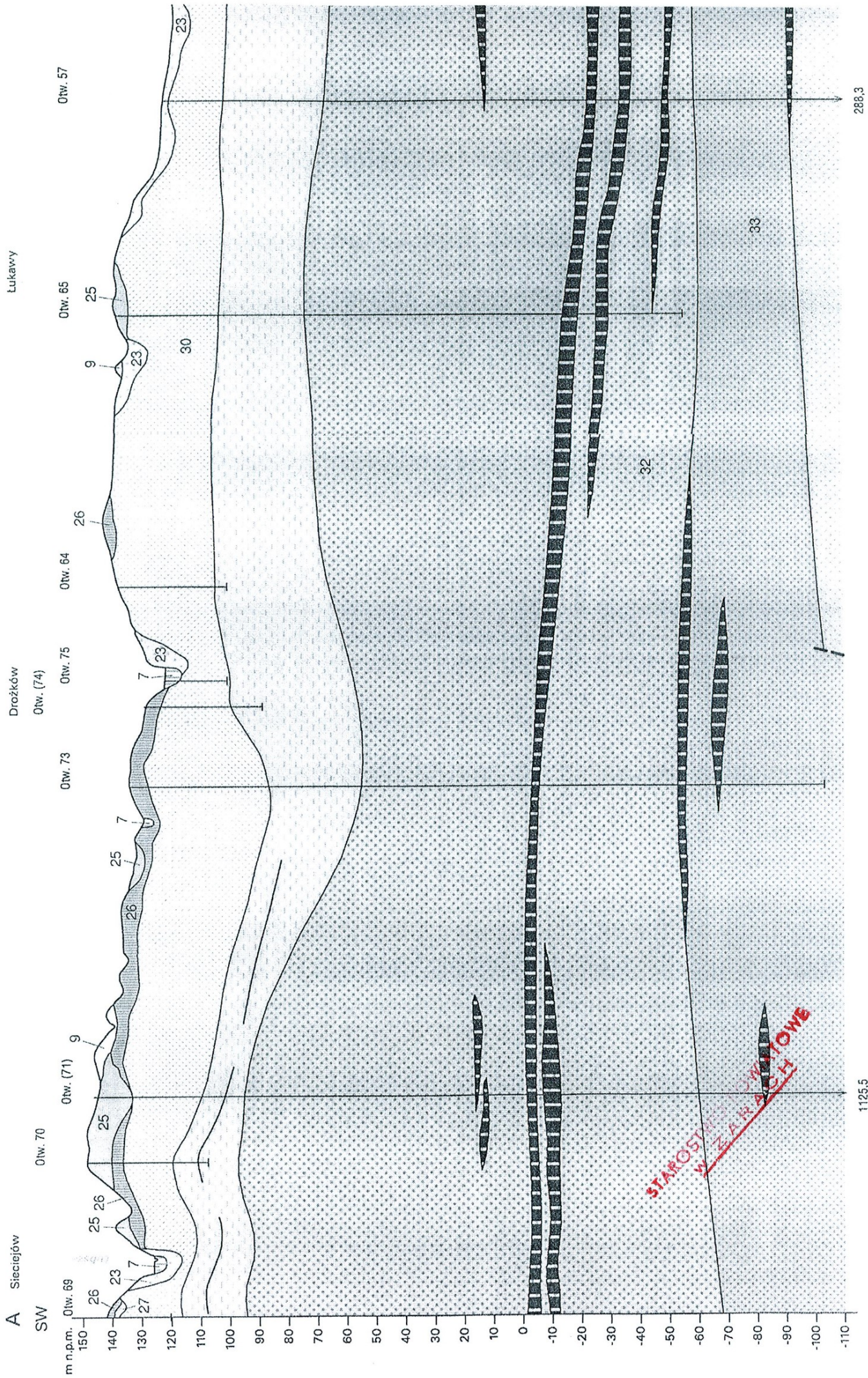


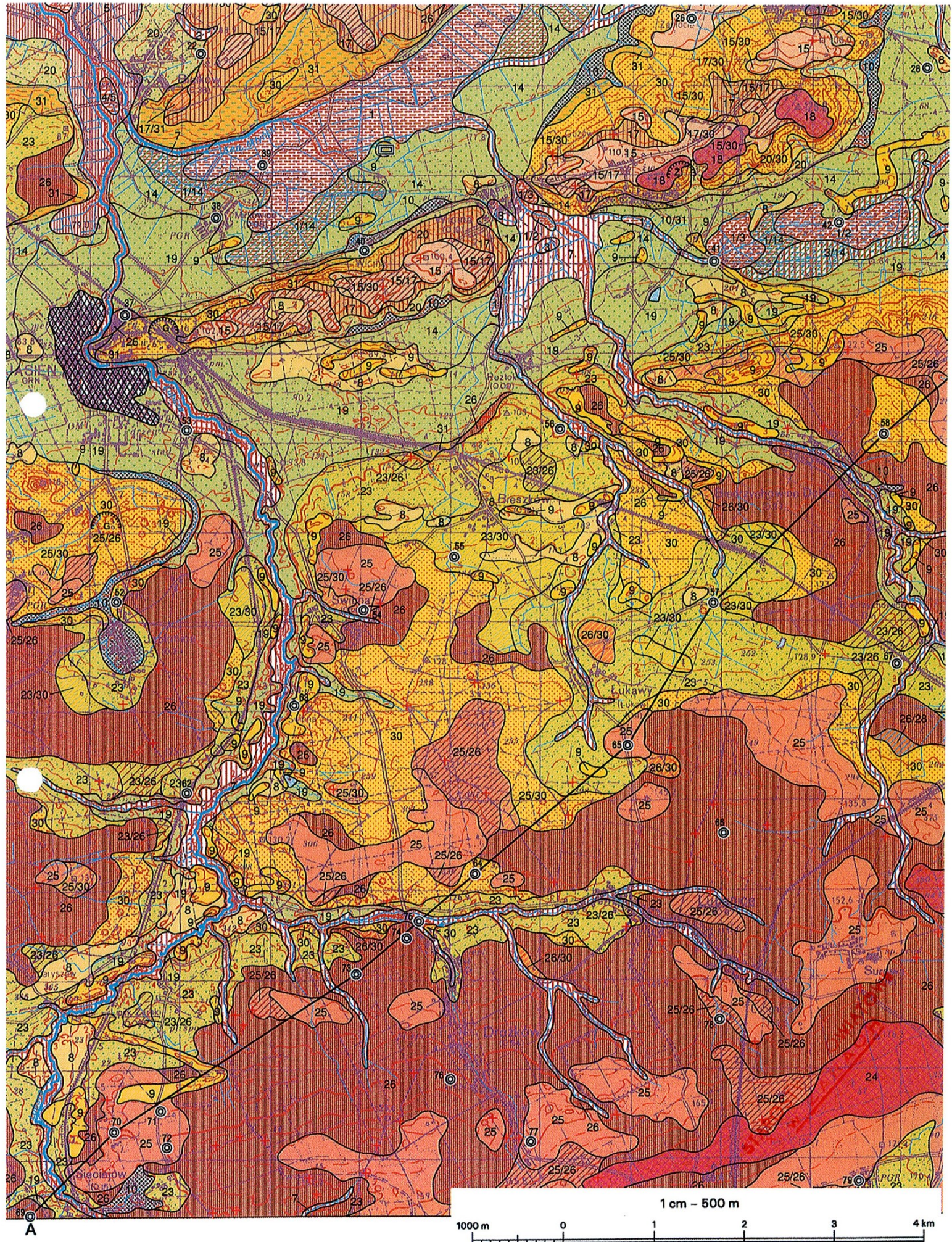
PRZEKRÓJ GEOLOGICZNY
Skala pionowa 1:2000

zał. 5.2

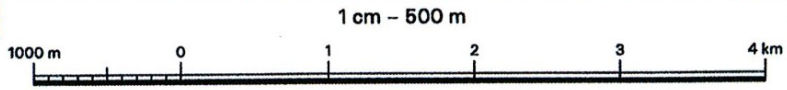


288,3

1125,5



5°nn'



OBJAŚNIENIA BARW I SYMBOLI



Ministerstwo Środowiska



HOLOCEN	1	Q_h	Torfy: na gytlach na namulach piaszczystych zagłębieni bezodpływowych i okresowo przepływowych na piaszczach i żwirach rzecznych tarasów zalewowych 2,0-3,0 m n.p. rzeki na piaszczach i namulach piaszczystych den dolnych na piaszczach i żwirach rzeczno-wodnolodowcowych (pradoliniach)
	2	Q_{h1}	Gytie*
	3	Q_{h2}	Namuly piaszczyste zagłębieni bezodpływowych i okresowo przepływowych: na piaszczach i żwirach rzeczno-wodnolodowcowych (pradoliniach)
	4	Q_{h3}	Iły, mulki, miejscami piaski (mady) na piaszczach i żwirach rzecznych tarasów zalewowych 0,5-1,5 m n.p. rzeki na piaszczach i żwirach rzecznych tarasów zalewowych 2,0-3,0 m n.p. rzeki
	5	Q_{h4}	Piaski i żwiry rzeczne tarasów zalewowych 0,5-1,5 m n.p. rzeki
	6	Q_{h5}	Piaski i żwiry rzeczne tarasów zalewowych 2,0-3,0 m n.p. rzeki
	7	Q_{h6}	Piaski i namuly piaszczyste den dolnych
	8	Q_{h7}	Piaski eoliczne
	9	Q_{h8}	Piaski eoliczne w wydmach
	10	Q_{h9}	Piaski, mulki i gliny deluwialne: na piaszczach i żwirach wodnolodowcowych na łąkach, mulkach i piaszczach, lokalnie łąkach z gipsami serii poznańskiej (poziom łąk zielonych i płomienistych)
CZWARTORZĘD	11	Q_{h10}	Piaski i żwiry rzeczne tarasów nadzalewowych 6,0-7,0 m n.p. rzeki
	12	Q_{h11}	Piaski i żwiry rzeczne tarasów nadzalewowych 10,0-12,0 m n.p. rzeki
	13	Q_{h12}	Piaski i żwiry wodnolodowcowe: na glinach zwalowych
	14	Q_{h13}	Piaski i żwiry rzeczno-wodnolodowcowe (pradolina)
	15	Q_{h14}	Piaski i żwiry lodowcowe: na glinach zwalowych
	15/21		na mulkach, łąkach, piaszczach i torfach
	15/30		na żwirach, glinach kaolinowych, piaszczach, mulkach, łąkach i żwirach serii Gozdniów
	15/31		na łąkach, mulkach i piaszczach, lokalnie łąkach z gipsami serii poznańskiej (poziom łąk zielonych i płomienistych)
	15/32		na piaszczach, mulkach, łąkach, żwirach, żwirach, żwirach, żwirach i węglu brunatnym serii śląsko-łużyckiej, Mużakowa, poznańskiej (poziom łąk szarych)
	16	Q_{h15}	Piaski i żwiry czółw
	17	Q_{h16}	Gliny zwalowe: na żwirach, glinach kaolinowych, piaszczach, mulkach, łąkach i żwirach serii Gozdniów
	17/30		na łąkach, mulkach, piaszczach, lokalnie łąkach z gipsami serii poznańskiej (poziom łąk zielonych i płomienistych)
	17/31		
	18	Q_{h17}	Piaski, żwiry i glazy moren czółwowych
	19	Q_{h18}	Piaski, piaski i żwiry rzeczne
	20	Q_{h19}	Piaski i żwiry wodnolodowcowe: na żwirach, glinach kaolinowych, piaszczach, mulkach, łąkach i żwirach serii Gozdniów
	20/30		
	21	Q_{h20}	Mulki, łąki, piaski i torfy
	PLEJSTOCEN	22	Q_{h21}
23		Q_{h22}	Piaski i żwiry wodnolodowcowe: na glinach zwalowych
23/28			na łąkach, mulkach i piaszczach zastoiakowych
23/30			na żwirach, glinach kaolinowych, piaszczach, mulkach, łąkach i żwirach serii Gozdniów
23/31			na łąkach, mulkach i piaszczach, lokalnie łąkach z gipsami serii poznańskiej (poziom łąk zielonych i płomienistych)
24		Q_{h23}	Piaski, żwiry i glazy moren czółwowych
25		Q_{h24}	Piaski i żwiry lodowcowe: na glinach zwalowych
25/28			na łąkach, mulkach i piaszczach zastoiakowych
25/30			na żwirach, glinach kaolinowych, piaszczach, mulkach, łąkach i żwirach serii Gozdniów
25/31			na łąkach, mulkach i piaszczach, lokalnie łąkach z gipsami serii poznańskiej (poziom łąk zielonych i płomienistych)
NEOGEN	26	Q_{h25}	Glina zwalowa, lokalnie z łąkami miocenu górnego jako kry: na łąkach, mulkach i piaszczach zastoiakowych
	26/28		na żwirach, glinach kaolinowych, piaszczach, mulkach, łąkach i żwirach serii Gozdniów
	26/30		na łąkach, mulkach i piaszczach zastoiakowych
	27	Q_{h26}	Piaski i żwiry wodnolodowcowe*
	28	Q_{h27}	Iły, mulki i piaski zastoiakowe
	29	Q_{h28}	Glina zwalowa*
	30	P_1	Żwiry, gliny kaolinowe, piaski, mulki, łąki i żwirach - seria Gozdniów
	31	M_2	Iły, mulki i piaski, lokalnie łąki z gipsami - seria poznańska (poziom łąk zielonych i płomienistych)
	32	M_1	Piaski, mulki, łąki, żwiry, żwirach, węgiel brunatny - seria śląsko-łużycka, Mużakowa, poznańska (poziom łąk szarych)
	33	M_0	Piaski, mulki, łąki, żwirach, węgiel brunatny - seria żarska*
PALEOGEN	34	O_1	Piaski, mulki i węgiel brunatny, lokalnie piaskowce - seria lubuska*
	35	E	Mulki, piaski i łąki*
TRIAS	TRIAS DOLNY + ŚRODKOWY	T_p	Piaskowce, łąki, margle*
	PERM GÓRNY	P_2	Anhydryty, sole kamienne, dolomity, łąki, wapienie, margle i gipsy*
PERM	PERM DOLNY	P_1	Melafiry i porfiry*
	KARBON ?	C	Lupki łąki*

ZŁODOWACENIE WISŁY

ZŁODOWACENIA PÓLNOCPOLSKIE

ZŁODOWACENIE WARTY

ZŁODOWACENIA ŚRODKOWOPOLSKIE

ZŁODOWACENIE ODRY

ZŁODOWACENIE SANU

ZŁODOWACENIA POLUDNIOWOPOLSKIE

MIOCEN GÓRNY

MIOCEN ŚRODKOWY

MIOCEN DOLNY

OLIGOCEN

EOCEN

PIASKOWIEC PSTRY

CZECHSZTYN

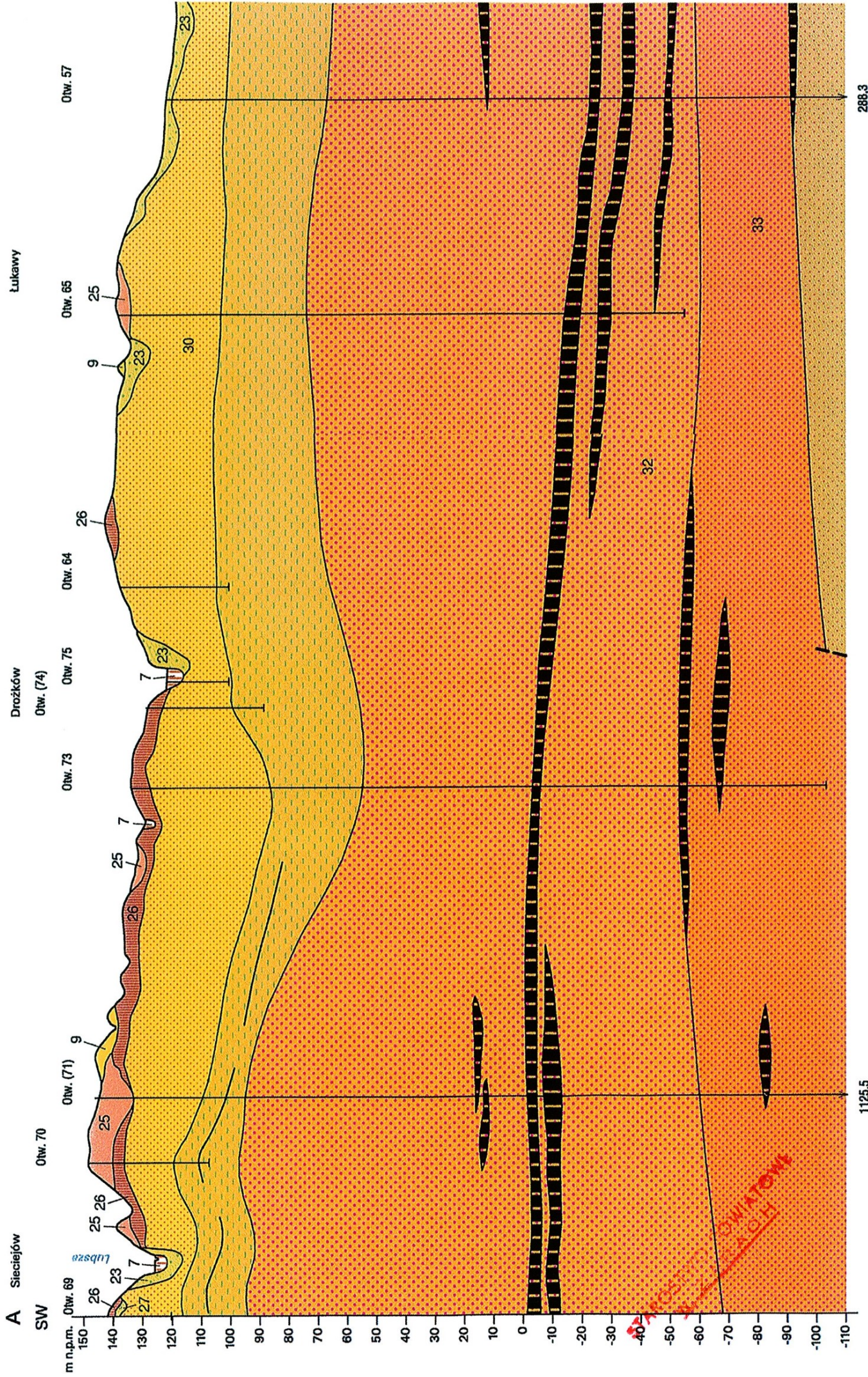
CZERWONY SPĄGOWIEC

STAROSTWA MIATOWE
 W ZARZĄDZANIU

PRZEKRÓJ GEOLOGICZNY

Skala pionowa 1:2000

zal. 5.2



Województwo : LUBUSKIE

Powiat : ŻARSKI

Jednostka ewidencyjna : 081110_2 ŻARY - GMINA

Obręb : 0005 DROŻKÓW

(nazwa organu wydającego dokument)

Nr kancelaryjny : gk.6621.1.1200.2017

UPROSZCZONY WYPIS Z REJESTRU GRUNTÓW

z dnia: 2017-06-30

Jednostka rejestrowa : G.117

Lp	Podmiot ewidencyjny	Charakter własności / władania	Udział
1	GMINA ŻARY AL. JANA PAWŁA II 6; 68-200 ŻARY;	Własność	1/1

Nr działki	Ark.	Położenie działki	Opis użytku	Oznaczenie użytków i konturów klasyfikac.	Pow. użytku [ha]	Pow. działki [ha]	Nr KW lub inny dokument własności
383/4	3	DROŻKÓW	grunty orne	RIIIa	0.0810	0.3190	KW 28587
			grunty orne	RIIIb	0.0409		
			grunty orne	RIVa	0.1971		

Id działki: 081110_2.0005.383/4Wartość gruntów:

Uwagi:

Razem powierzchnia działek :

0.3190 ha

Słownie : trzy tysiące sto dziewięćdziesiąt m. kwadr.

Wypis zawiera dane według stanu na dzień : 2017-06-30

Sporządził : Magdalena Jarocka



STAROSTWO POWIATOWE
w ŻARACH

z imi STAROSTY

A. Zaw

Naczelnik Wydziału Geodezji i Katastru

2017-06-30.....

(imię i nazwisko osoby reprezentującej organ