

**UCHWAŁA NR XLI/459/14
RADY GMINY ŻARY**

z dnia 30 października 2014 r.

w sprawie uchwalenia miejscowego planu zagospodarowania przestrzennego terenu przebiegu linii elektroenergetycznej WN 110 kV relacji Nowogród Bobrzański – Żary, na terenie Gminy Żary

Na podstawie art. 18 ust. 2 pkt 5 i art. 40 ustawy z dnia 8 marca 1990 r. o samorządzie gminnym (tekst jednolity Dz.U. z 2013 r. poz. 594 ze zmianami¹⁾) oraz art. 20 ust. 1 ustawy z dnia 27 marca 2003 r. o planowaniu i zagospodarowaniu przestrzennym (tekst jednolity Dz. U. z 2012 r. poz. 647 ze zmianami²⁾), zgodnie z Uchwałą Rady Gminy Żary Nr XXVII/282/13 z dnia 28 lutego 2013r. w sprawie przystąpienia do sporządzenia miejscowego planu zagospodarowania przestrzennego terenu przebiegu linii elektroenergetycznej WN 110 kV relacji Nowogród Bobrzański – Żary, na terenie Gminy Żary i Uchwałą Nr XXXV/392/13 Rady Gminy Żary z dnia 19 grudnia 2013 r. w sprawie zmiany Uchwały Nr XXVIII/282/13 z dnia 28 lutego 2013r. w sprawie przystąpienia do sporządzenia miejscowego planu zagospodarowania przestrzennego terenu przebiegu linii elektroenergetycznej WN 110 kV relacji Nowogród Bobrzański – Żary, na terenie Gminy Żary oraz po stwierdzeniu, że plan nie narusza ustaleń Studium uwarunkowań i kierunków zagospodarowania przestrzennego Gminy Żary, uchwalonego Uchwałą Nr VII/113/2000 Rady Gminy Żary z dnia 27 kwietnia 2000r. ze zmianami³⁾. uchwała się, co następuje:

Postanowienie ogólne

§ 1.1. Uchwała się miejscowy plan zagospodarowania przestrzennego terenu przebiegu przebiegu linii elektroenergetycznej WN 110 kV relacji Nowogród Bobrzański – Żary, na terenie Gminy Żary.

2. Granice obszaru objętego uchwałą oznaczono na rysunkach planu w skali 1:2000;
3. Integralną częścią uchwały są:
 - 1) rysunki planu w skali 1 : 2000 przedstawione na arkuszach od nr 1 do 15, stanowiące załącznik nr 1;
 - 2) rozstrzygnięcie w sprawie sposobu rozpatrzenia uwag do projektu planu, stanowiące załącznik nr 2;
 - 3) rozstrzygnięcie w sprawie realizacji zadań z zakresu infrastruktury technicznej oraz zasad ich finansowania zapisanych w planie, stanowiące załącznik nr 3;

DZIAŁ I.

Ustalenia ogólne

§ 2. Ilekroć w ustaleniach niniejszej uchwały mowa jest o:

- 1) uchwale – należy przez to rozumieć niniejszą uchwałę w sprawie uchwalenia planu;
- 2) planie – należy przez to rozumieć niniejszy miejscowy plan zagospodarowania przestrzennego;
- 3) linii 110 kV – należy przez to rozumieć napowietrzną jednotorową linię elektroenergetyczną WN 110 kV relacji Nowogród Bobrzański – Żary, na terenie Gminy Żary;
- 4) korytarzu strefy technologicznej wzdłuż napowietrznej linii 110 kV należy przez to rozumieć obszar o szerokości 20 m dla realizacji napowietrznej linii elektroenergetycznej 110 kV relacji Nowogród Bobrzański – Żary, na terenie Gminy Żary;
- 5) słupie – należy przez to rozumieć konstrukcję wsporczą napowietrznej linii elektroenergetycznej WN 110 kV relacji Żary – Nowogród Bobrzański;
- 6) uciążliwości dla środowiska – należy przez to rozumieć emisje powodujące przekroczenie standardów jakości środowiska określonych w przepisach odrębnych, poza terenem do którego inwestor posiada tytuł prawny;
- 7) terenie infrastruktury technicznej z trasą przebiegu linii 110 kV – należy przez to rozumieć obszar wydzielony z terenów leśnych, ewidencyjnie stanowiący tereny różne, na którym dopuszcza się budowę linii 110 kV, bez prawa zalesienia terenu;
- 8) przepisach odrębnych – należy przez to rozumieć aktualne w momencie realizacji niniejszej uchwały przepisy ustaw z aktami wykonawczymi, normy branżowe oraz ograniczenia w dysponowaniu terenem wynikające z prawomocnych decyzji administracyjnych;

§ 3. 1. Plan, o którym mowa w § 1 ust. 1 ustala się przeznaczenie i zasady zagospodarowania terenów na obszarze objętym planem.

2. Zakres ustaleń planu wynika z Uchwały Rady Gminy Żary Nr XXVII/282/13 z dnia 28 lutego 2013r. w sprawie przystąpienia do sporządzenia miejscowego planu zagospodarowania przestrzennego terenu przebiegu linii elektroenergetycznej WN 110 kV relacji Nowogród Bobrzański – Żary, na terenie Gminy Żary i Uchwałą Nr XXXV/392/13 Rady Gminy Żary z dnia 19 grudnia 2013 r. w sprawie zmiany Uchwały Nr XXVIII/282/13 z dnia 28 lutego 2013r. w sprawie przystąpienia do sporządzenia miejscowego planu zagospodarowania przestrzennego terenu przebiegu linii elektroenergetycznej WN 110 kV relacji Nowogród Bobrzański – Żary, na terenie Gminy Żary.

§ 4. Planem objęto obszar o powierzchni około 37,60 ha, co odpowiada długości linii 110 kV około 18,80 km.

DZIAŁ II. **Ustalenia szczegółowe**

Rozdział 1.

Przeznaczenie terenów oraz linie rozgraniczające tereny o różnym przeznaczeniu lub różnych zasadach zagospodarowania

§ 5. 1. Następujące oznaczenia graficzne na rysunkach planu są obowiązującymi ustaleniami planu:

- 1) linie rozgraniczające tereny o różnym przeznaczeniu lub różnych zasadach zagospodarowania;
- 2) symbole określające przeznaczenie terenów;
- 3) granice planu pokrywające się z liniami rozgraniczającymi;
- 4) granice korytarza napowietrznej linii 110 kV;

2. Pozostałe nie wymienione w ust. 1 elementy rysunku planu, jak np. treść podkładu geodezyjnego, mają charakter informacyjny i nie są ustaleniami planu.

§ 6. 1. Na obszarze objętym planem ustala się następujące przeznaczenie:

- 1) od 1 do 51 RL, E – tereny rolnicze z trasą przebiegu linii WN 110 kV;
- 2) od 1 do 15 IT, E – tereny infrastruktury technicznej z trasą przebiegu linii 110 kV;
- 3) 1 i 2 KK, E – tereny kolejowe z trasą przebiegu linii 110 kV
- 4) od 1 do 13W, E – tereny wód otwartych powierzchniowych z trasą przebiegu linii 110 kV
- 5) od 1 do 9 S, E – tereny lokalizacji słupów, stanowiących konstrukcję wsporczą linii 110 kV z trasą przebiegu linii 110 kV;
- 6) od 1 do 6, od 8 – 14, od 16 – 21 i 23 KD, E – teren dróg lokalnych z trasą przebiegu linii 110 kV;
- 7) 7 i 22 KD, E – teren drogi krajowej nr 27 z trasą przebiegu linii 110 kV;
- 8) 15 KD, E – teren drogi powiatowej z trasą przebiegu linii 110 kV;

2. Dla terenów, o których mowa w ust. 1 obowiązuje dotychczasowa funkcja stanowiąca o ich przeznaczeniu z ograniczeniami związanymi z budową linii 110 kV i korytarzem strefy technologicznej wzdłuż napowietrznej linii 110 kV, w której ustala się zapewnienie dojazdu sprzętem specjalistycznym na czas budowy i eksploatacji lub usuwania awarii.

3. Na terenach oznaczonych symbolami: IT, E; RL, E; KD, E; W, E i S, E zakazuje się sadzenia roślinności wysokiej i o rozbudowanym systemie korzeniowym oraz nakazuje się wycinkę podstawową drzew, zgodnie z przepisami odrębnymi.

4. Na terenach RL, E zakazuje się lokalizacji zabudowy zagrodowej.

Rozdział 2.

Zasady ochrony i kształtowania ład przestrzennego

§ 7. 1. Ustala się zakaz lokalizowania obiektów budowlanych, za wyjątkiem obiektów i budowli związanych z projektowaną linią 110 kV i istniejącymi liniami SN 15 i 20 kV oraz inwestycji celu publicznego z zakresu łączności publicznej, lokalizowanych w oparciu o przepisy odrębne.

2. Zakazuje się dokonywania zmian dotyczących ukształtowania terenu.

Rozdział 3.

Zasady ochrony środowiska, przyrody i krajobrazu kulturowego

§ 8. 1. Nakazuje się przeprowadzenie postępowania w sprawie oddziaływania na środowisko przedmiotowej inwestycji, zgodnie z przepisami odrębnymi.

2. Nakazuje się zachowanie warunków zawartych w decyzji o uwarunkowaniach środowiskowych realizacji inwestycji;

3. Nakazuje się uzyskanie i zachowanie warunków zawartych w pozwoleniach wodno prawnych dotyczących przekroczenia wód powierzchniowych, dla których są one wymagane, zgodnie z przepisami odrębnymi;

4. Zakazuje się lokalizacji określonych w przepisach odrębnych przedsięwzięć mogących zawsze lub potencjalnie znacząco oddziaływać na środowisko poza inwestycjami ustalonymi w planie lub inwestycjami celu publicznego;

5. Ustala się następujące warunki przeciwdziałania dla środowiska w zakresie oddziaływania linii elektroenergetycznych:

1) dopuszczalne poziomy elektromagnetycznego promieniowania niejonizującego, nie mogą przekraczać poziomów określonych w przepisach prawa i normach, w tym składowa elektryczna nie może przekroczyć wartości 10 kV/m;

2) dopuszczalna częstotliwość pola elektromagnetycznego nie może przekroczyć 50 Hz;

§ 9. 1. Nakazuje się na obszarze objętym planem, zapobieganie i przewidywanie zmianom powierzchni ziemi, w tym zakazuje się niszczenia lub uszkodzenia rzeźby terenu i gleby;

2. Ustalenia ustępu 1 nie dotyczą zmian, które występują podczas budowy linii 110 kV, przebudowy istniejących linii 15 i 20 kV lub innych obiektów celu publicznego;

§ 10. Zakazuje się naruszania stosunków gruntowo – wodnych.

§ 11. Dopuszcza się na terenach RL, E i KD, E wycinkę pojedynczych drzew, zgodnie z przepisami odrębnymi;

Rozdział 4.

Zasady ochrony dziedzictwa kulturalnego i zabytków oraz dóbr kultury współczesnej.

§ 12. 1. Nakazuje się ochronę następujących zarejestrowanych stanowisk archeologicznych oraz zabytków archeologicznych wg poniższego wykazu. Wykaz stanowisk archeologicznych:

lp.	Miejscowość	Nr stan. miejscowość	Nr stan. obszar	Funkcja	Chronologia kultura	Rejes tr uwagi	obszar
1	Lubomyśl	4	43	śląd osadn.	EK	-	67-11
2	Lubomyśl	3	7	śląd osadn. śląd osadn. śląd osadn.	k. łużycka pradzieje ŚR		67-11
3	Złotnik	30	30	śląd osadn.	pradzieje	-	67-11
4	Złotnik	24	31	śląd osadn. śląd osadn.	OWRk. lub. ŚR	-	67-11
5	Złotnik	4	11	cmentarzysko	H.k. łużycka	-	67-11

6	Bieniów	62	120	pkt osadn. śląd osadn.	H.k.łużycka PS	-	66-11
7	Bieniów	45	103	pkt osadn. śląd osadn. śląd osadn.	WEB WŚ PS		66-11
8	Bieniów	46	104	cmentarzysko śląd osadn.	H.k.łużycka PS	-	66-11
9	Bieniów	4	62	osada	H.k.fużycka	-	66-11
10	Włostów	49	55	osada	EB-H,k.łuż.	-	66-11
11.	Włostów	45	51	śląd osadn.		-	66-11
12	Włostów Żary	46	52	pkt osadn. śląd osadn.	N PS	-	66-11
13	Włostów	36	42	pkt osadn,	EB-H,k.łuż.	-	66-11
14	Włostów	37	43	pkt osadn. pkl osadn. pkt osadn. śląd osadn.	H.k. łużycka N/WEB pradzieje PS		66-11
15	Włostów	3	9	osada	H.k.łużycka	arch.	66-11

2. Nakazuje się prowadzenie prac ziemnych w miejscach występowania stanowisk archeologicznych oraz zabytków archeologicznych, zgodnie z przepisami odrębnymi.

3. W przypadku odkrycia, przy prowadzeniu prac budowlanych, przedmiotu co do którego istnieje przypuszczenie, że jest on zabytkiem, należy wstrzymać wszelkie prace oraz powiadomić odpowiednie służby ochrony zabytków, zgodnie z przepisami odrębnymi.

Rozdział 5.

Wymagania wynikające z potrzeb kształtowania przestrzeni publicznej

§ 13. Nie ustala się wymagań wynikających z kształtowania przestrzeni publicznej.

Rozdział 6.

Parametry i wskaźniki kształtowania zabudowy oraz zagospodarowania terenu, w tym linie zabudowy, gabaryty obiektów i wskaźniki intensywności zabudowy.

§ 14. Nie ustala się parametrów i wskaźników kształtowania zabudowy oraz zagospodarowania terenu, w tym linii zabudowy, gabarytów zabudowy oraz wskaźników intensywności zabudowy.

Rozdział 7.

Granice i sposoby zagospodarowania terenów podlegających specjalnej ochronie ustalonych na podstawie odrębnych przepisów, w tym terenów górniczych, a także narażanych na niebezpieczeństwo powodzi oraz zagrożonych osuwaniem się mas ziemnych.

§ 15. Na obszarze objętym planem nie występują: tereny górnicze, tereny narażone na niebezpieczeństwo powodzi, tereny zagrożone osuwaniem się mas ziemnych oraz tereny objęte ochroną na podstawie przepisów odrębnych;

Rozdział 8.

Szczegółowe zasady i warunki scalania i podziału nieruchomości

§ 16. Nie ustala się ograniczeń dla podziałów lub łączenia istniejących działek ewidencyjnych.

Rozdział 9.

Szczegółowe warunki zagospodarowania terenów oraz ograniczenia w ich użytkowaniu, w tym zakaz zabudowy.

§ 17. Na terenach oznaczonych na rysunku planu symbolami RL, E i IT, E:

- 1) ustala się wyznaczenie korytarza technologicznego dla linii 110 kV o szerokości 20 m, po 10 m dla każdej strony osi linii;
- 2) nakazuje się utrzymanie pasa technologicznego w należyłym stanie, zapewniającym bezpieczeństwo przeciwpożarowe lasów, poprzez usuwanie roślin, krzewów i drzew;
- 3) dopuszcza się prowadzenie prac związanych z budową, przebudową, modernizacją i eksploatacją linii 110 kV;
- 4) nakazuje się zapewnienie swobodnego dojazdu do linii 110 kV na całej jej długości;
- 5) dopuszcza się zastosowanie rozwiązań służących zminimalizowaniu wycinki drzew poprzez zastosowanie odpowiednich rozwiązań technicznych;
- 6) ustala się budowę słupów konstrukcji wsporczej linii 110 kV;
- 7) nakazuje się dla obiektów o wysokości równej lub większej od 50 m n.p.t. uzyskanie wymaganych uzgodnień, zgodnie z przepisami odrębnymi;
- 8) nie ogranicza się upraw polowych w korytarzu technologicznym linii 110 kV, na terenach oznaczonych symbolem RL, E;
- 9) dopuszcza się przebudowę, rozbudowę i modernizację istniejących napowietrznych linii SN 15 i 20 kV oraz ich skablowanie;

§ 18. Na terenach drogi krajowej, powiatowej i dróg gminnych, oznaczonych na rysunku planu symbolem KD, E:

- 1) ustala się utrzymanie wszystkich dróg w ich obecnych parametrach;
- 2) dopuszcza się prowadzenie prac związanych z budową, przebudową, rozbudową, modernizacją i eksploatacją;
- 3) dopuszcza się realizację chodników, ścieżek rowerowych, zgodnie z przepisami odrębnymi;
- 4) zakazuje się lokalizacji słupów konstrukcji wsporczej linii 110 kV;

§ 19. Na terenach wód powierzchniowych oznaczonych na rysunku planu symbolem W, E:

- 1) ustala się utrzymanie istniejących wód powierzchniowych;
- 2) dopuszcza się prowadzenie prac związanych z budową, przebudową, modernizacją i eksploatacją;
- 3) dopuszcza się realizację urządzeń związanych z melioracją;
- 4) zakazuje się lokalizacji słupów konstrukcji wsporczej linii 110 kV;

§ 20. Na terenach lokalizacji słupów konstrukcji wsporczej, oznaczonych na rysunku planu symbolem S, E:

- 1) ustala się lokalizację słupów konstrukcji wsporczej linii 110 kV;
- 2) dopuszcza się uprawy rolne;

§ 21. Na terenach kolejowych oznaczonych na rysunku symbolem 1 i 2 KK, E: Wyznacza się tereny kolejowe z trasą przebiegu linii 110 kV oznaczone symbolami: 1 KK, E i 2 KK, E i ustala się dla nich następujące warunki:

- 1) ustala się pozostawienie bez zmian terenów kolejowych, w ich obecnych parametrach;
- 2) dopuszcza się prowadzenie prac związanych z budową, przebudową, modernizacją i eksploatacją projektowanej linii 110 kV, w uzgodnieniu i na warunkach zarządcy;
- 3) zakazuje się lokalizacji słupów projektowanej linii 110 kV;

§ 22. Wyznacza się tereny infrastruktury technicznej z trasą przebiegu linii 15 kV, oznaczonej symbolem IT, E i ustala się dla nich następujące warunki:

- 1) nakazuje się utrzymanie istniejącej linii 15 kV wraz z korytarzem technicznym o szerokości minimum 12 m;
- 2) ustala się obowiązek dla operatora linii 15 kV do utrzymania całej szerokości wydzielonego pasa w należyłym stanie zapewniającym bezpieczeństwo przeciwpożarowe lasu poprzez usuwanie roślin, krzewów i drzew na całej szerokości i długości wyłączzonego terenu;
- 3) nakazuje się zapewnienie swobodnego dojazdu do linii 15 kV sprzętem specjalistycznym w celu prowadzenia prac remontowych i eksploatacyjnych;

4) zakazuje się sadzenia roślinności wysokiej i innej o rozbudowanym systemie korzeniowym;

§ 23. Wyznacza się tereny drogi krajowej nr 27 oznaczone symbolami 7 KD, E i 22 KD, E i ustala się dla nich następujące warunki:

- 1) ustala się utrzymanie istniejącej drogi w jej obecnych parametrach;
- 2) ustala się prowadzenie prac związanych z budową, przebudową, modernizacją i eksploatacją projektowanej jednotorowej linii 110 kV.

§ 24. Wyznacza się teren drogi powiatowej oznaczony symbolami 15 KD, E i ustala się dla niej następujące warunki:

- 1) ustala się utrzymanie istniejącej drogi w jej obecnych parametrach;
- 2) ustala się prowadzenie prac związanych z budową, przebudową, modernizacją i eksploatacją projektowanej jednotorowej linii 110 kV.

§ 25. Wyznacza się tereny dróg lokalnych oznaczone symbolami od 1 – 6, od 8 – 14, od 16 do 21 i 23 KD, E i ustala się dla nich następujące warunki:

- 1) ustala się utrzymanie istniejącej drogi w jej obecnych parametrach;
- 2) ustala się prowadzenie prac związanych z budową, przebudową, modernizacją i eksploatacją projektowanej jednotorowej linii 110 kV.

§ 26. Wyznacza się tereny rolnicze oznaczone symbolem RL i ustala się dla nich pozostawienie istniejącej funkcji.

Rozdział 10.

Zasady modernizacji, rozbudowy i budowy systemów komunikacji i infrastruktury technicznej

§ 27. 1. Obsługę komunikacyjną obszaru objętą planem ustala się z istniejących dróg oraz przez wyznaczenie służebności na gruntach, zgodnie z odrębnymi przepisami;

2. Ustala się zachowanie skrajni przy przejściach poprzecznych linii 110 kV nad drogami, zgodnie z przepisami odrębnymi.

3. Prace ziemne w odległości mniejszej niż 3 m od naniesionych urządzeń elektroenergetycznych, należy wykonać wyłącznie ręcznie z zachowaniem szczególnej ostrożności.

4. Skrzyżowania i zbliżenia wykonać zgodnie z przepisami odrębnymi.

Rozdział 11.

Sposób i termin tymczasowego zagospodarowania, urządzania i użytkowania terenów

§ 28. 1. Przy zachowaniu przepisów prawa i ustaleń planu, po zakończeniu budowy, w ramach terenów objętych planem, ustala się przywrócenie dotychczasowego zagospodarowania.

2. Powyższy warunek nie dotyczy terenów, na których występują zadrzewienia objęte zgodą na trwałe wyłączenia z produkcji leśnej.

Rozdział 12.

Stawki procentowe

§ 29. Na podstawie art. 15 ust. 2 pkt. 12 oraz art. 36 ust. 4 ustawy z dnia 27 marca 2003 r. o planowaniu i zagospodarowaniu przestrzennym (tekst jednolity Dz. U. z 2012r., poz. 647 ze zmianami) dla terenów przeznaczonych do zagospodarowania ustala się 30% stawkę służącą naliczeniu opłaty z tytułu wzrostu wartości nieruchomości.

Rozdział 13.

Przepisy końcowe

§ 30. 1. Na podstawie ustawy z dnia 3 lutego 1995 r. o ochronie gruntów rolnych i leśnych (Dz.U. z 2013 r. poz. 1205 ze zmianami) przeznacza się na cele nieleśne i nierolne:

- 1) grunty leśne, stanowiące własność Skarbu Państwa o powierzchni 4,3862 ha, zgodnie z decyzją Ministra Środowiska Nr ZS-W-2120-109-2/2014 z dnia 20 października 2014 r.;

- 2) grunty leśne, nie będące własnością Skarbu Państwa o powierzchni 0,1342 ha, zgodnie z decyzją Marszałka Województwa Lubuskiego Nr DW.17.151.1.14.2014 z dnia 2 października 2014r.;
- 3) grunty orne kl. R III stanowiące własność prywatną zgodnie z decyzją Ministra Rolnictwa i Rozwoju Wsi Nr GZ.tr.057-602-636/14 z dnia 26 września 2014r.

§ 31. Wykonanie uchwały powierza się Wójtowi Gminy Żary.

§ 32. Uchwała wchodzi w życie po upływie 14 dni od dnia ogłoszenia w Dzienniku Urzędowym Województwa Lubuskiego.

Przewodniczący Rady Gminy

Kazimierz Ostrowski

1. Zmiany tekstu jednolitego wymienionej ustawy zostały ogłoszone w Dz. U. 2013 r. poz. 645, poz. 1318, Dz. U. 2014 poz. 379, poz. 1072;

2. Zmiany tekstu jednolitego wymienionej ustawy zostały ogłoszone w Dz. U. 2013 poz. 21, poz. 405, poz. 1238, poz. 1446; Dz. U. 2014, poz. 379, poz. 768;

3. Uchwała nr XV/147/08 Rady Gminy Żary z dnia 25 września 2008 r. w sprawie uchwalenia Zmiany Studium uwarunkowań i kierunków zagospodarowania przestrzennego Gminy Żary, Uchwała Nr XXX/266/10 Rady Gminy Żary z dnia 17.06.2010r. w sprawie uchwalenia Zmiany Studium uwarunkowań i kierunków zagospodarowania przestrzennego Gminy Żary, Uchwała Nr XXXI/277/10 Rady Gminy Żary z dnia 30.09.2010r. w sprawie uchwalenia Zmiany Studium uwarunkowań i kierunków zagospodarowania przestrzennego Gminy Żary, Uchwała Nr XXIX/288/13 Rady Gminy Żary z dnia 25.04.2013r. w sprawie uchwalenia Zmiany Studium uwarunkowań i kierunków zagospodarowania przestrzennego Gminy Żary, Uchwała Nr XL/449/14 Rady Gminy Żary z dnia 25.09.2014r. w sprawie uchwalenia Zmiany Studium Uwarunkowań i Kierunków Zagospodarowania Przestrzennego Gminy Żary w zakresie przebiegu linii elektroenergetycznej WN 110 kV relacji Nowogród Bobrzański – Żary Zakładowa, na terenie Gminy Żary;

Załącznik Nr 2 do Uchwały Nr XLI/459/14
Rady Gminy Żary
z dnia 30 października 2014 r.

Na podstawie art. 20 ust. 1 Ustawy z dnia 27 marca 2003 r. o planowaniu i zagospodarowaniu przestrzennym (t.j. Dz. U. 2012, poz. 647 ze zmianami¹⁾) oraz w oparciu o rozstrzygnięcie Wójta Gminy Żary z rozpatrzenia uwag, stwierdza się, że do wymienionego wyżej projektu miejscowego planu osoby fizyczne i prawne oraz jednostki organizacyjne nie posiadające osobowości prawnej nie wniosły uwag.

¹⁾Dz. U. 2013 poz. 21, poz. 405, poz. 1238, poz. 1446; Dz. U. 2014, poz. 379, poz. 768;

Załącznik Nr 3 do Uchwały Nr XLI/459/14
Rady Gminy Żary
z dnia 30 października 2014 r.

Na podstawie art. 20 ust. 1 Ustawy z dnia 27 marca 2003 r. o planowaniu i zagospodarowaniu przestrzennym (t.j. Dz. U. 2012, poz. 647 ze zmianami¹⁾) oraz Ustawy z dnia 8 marca 1990 r. o samorządzie gminnym (tekst jednolity Dz. U. z 2013 r. poz. 594 ze zmianami²⁾) Rada Gminy Żary rozstrzyga, co następuje:

Gmina Żary nie poniesie żadnych kosztów związanych z realizacją inwestycji z zakresu infrastruktury technicznej.

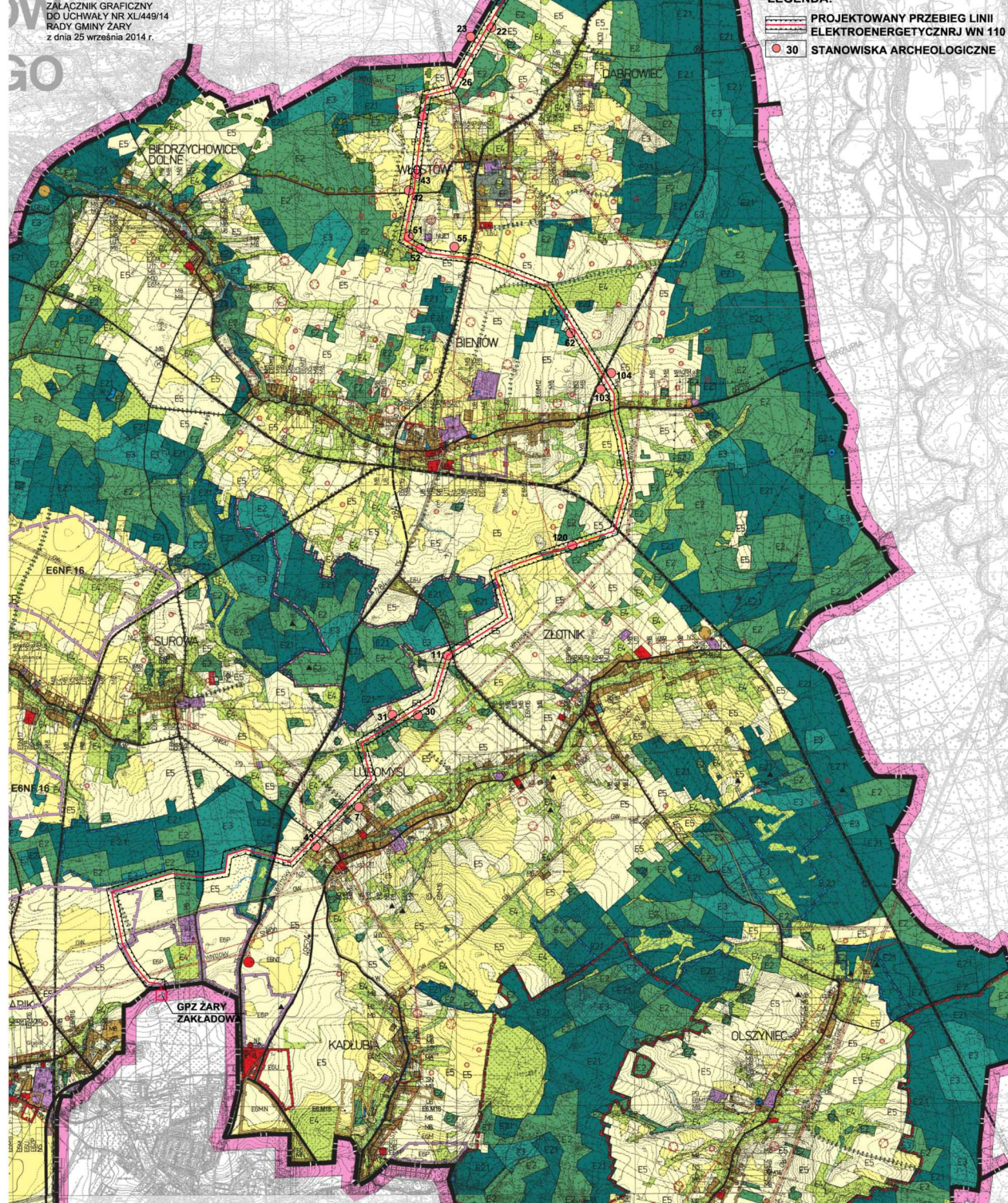
¹⁾Dz. U. 2013 poz. 21, poz. 405, poz. 1238, poz. 1446; Dz. U. 2014, poz. 379, poz. 768;

²⁾Dz. U. 2013 r. poz. 645, poz. 1318, Dz. U. 2014 poz. 379, poz. 1072;

ZMIANA STUDIUM UWARUNKOWAŃ I KIERUNKÓW ZAGOSPODAROWANIA PRZESTRZENNEGO GMINY ŻARY w zakresie przebiegu linii elektroenergetycznej WN 110 kV relacji Nowogród Bobrzański - Żary Zakładowa

SKALA 1:20 000

0 500m 1000m 1500m 2000m



LEGENDA:
 - PROJEKTOWANY PRZEBIEG LINII ELEKTROENERGETYCZNYCH WN 110 kV
 - STANOWISKA ARCHEOLOGICZNE

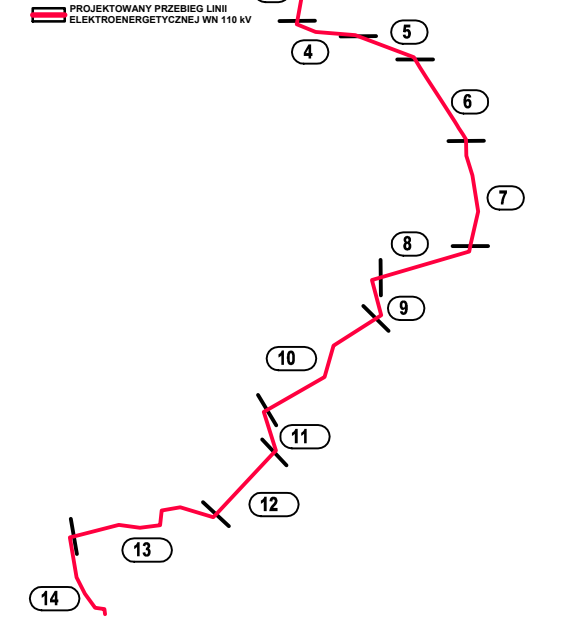
SCHEMAT LINII Z PODZIAŁEM NA ODCINKI

SKALA

LEGENDA:

1 NUMER ARKUSZA

PROJEKTOWANY PRZEBIEG LINII ELEKTROENERGETYCZNYCH WN 110 kV



LEGENDA:

	GRANICA GMINY
	GRANICA OBSZARU OBJĘTEGO PLANEM
	LINE ROZGRANICZAJĄCE TERENY O RÓŻNYM SPOSOBIE ZAGOSPODAROWANIA I RÓŻNYCH FUNKCJACH
	PROJEKTOWANA NAWIETRZNA LINIA ELEKTROENERGETYCZNA WYSOKIEGO NAPIĘCIA 110 kV
	ISTNIEJĄCA NAWIETRZNA LINIA SN 15kV I SN 20kV Z KORYTARZEM TECHNICZNYM MINIMUM 12m
	GRANICE KORYTARZA STREFY TECHNOLOGICZNEJ WOKÓŁ NAWIETRZNEJ LINII ELEKTROENERGETYCZNEJ WN 110kV O SZEROKOŚCI 20m
	TERENY WÓD POWIERZCHNIOWYCH Z TRASĄ PRZEBIEGU NAWIETRZNEJ LINII ENERGETYCZNEJ 110kV
	TERENY ROLNICZE Z TRASĄ PRZEBIEGU NAWIETRZNEJ LINII ENERGETYCZNEJ 110kV
	TERENY INFRASTRUKTURY TECHNICZNEJ Z TRASĄ PRZEBIEGU NAWIETRZNEJ LINII ENERGETYCZNEJ 110kV
	TEREN ISTNIEJĄCYCH DRÓG Z TRASĄ PRZEBIEGU NAWIETRZNEJ LINII ENERGETYCZNEJ 110kV
	MIEJSCA KOLIZJI PROJEKTOWANEJ LINII WN 110kV Z ISTNIEJĄCĄ INFRASTRUKTURĄ

Mapa do celów projektowych
 skala 1: 2000
 odcinek 1(15)

Miejscowość Dąbrowiec
 Identyfikator i nazwa jednostki ewidencyjnej: 081110_2, Żary
 Identyfikator i nazwa obrębu ewidencyjnego: 0004, Dąbrowiec

Nazwa układu: współrzędnych prostokątnych płaskich - 1965, wysokościowy - Kronsztad.
 Sekcja mapy: 441 121 06; 11
 Służebności gruntowych mających wpływ na zagospodarowanie gruntów zlokalizowanych w granicach projektowanej inwestycji ujawnionych w KW - nie badano.
 Nie wyklucza się istnienia w terenie innych nie wykazanych na niniejszej mapie urządzeń podziemnych, które nie były zgłoszone do inwentaryzacji odpowiedniej jednostce geodezyjnej.
 Dane ewidencyjne dotyczące granic działek ewidencyjnych zostały przyjęte z dokumentów otrzymanych z państwowego zasobu geodezyjnego.
 Oznaczenie obszaru, który był przedmiotem opracowania - - - - -
 Mapę wykonało Biuro Usług Geodezyjnych "GEOS" Sp.J. w Zielonej Górze pod projektowaną linię WEN 110 kV Nowogród Bobrzański - Żary.

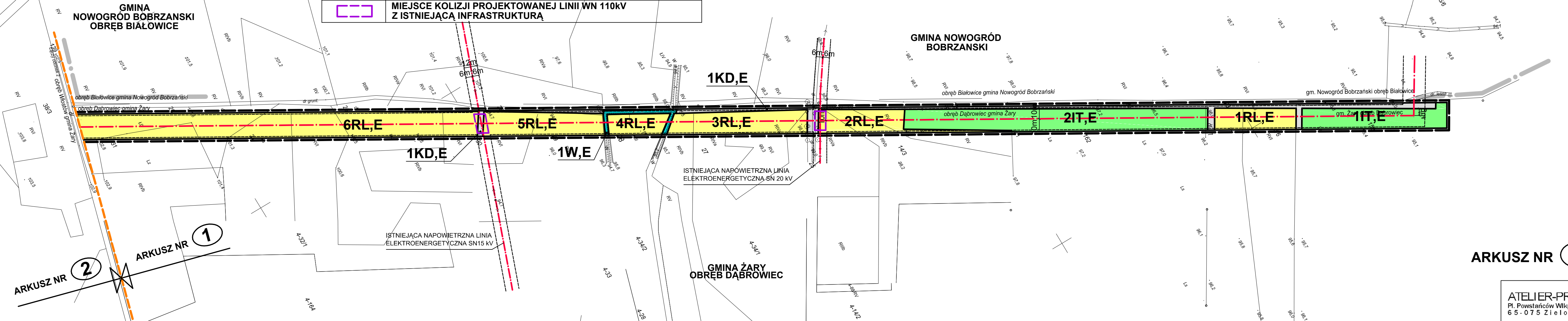
KERG 102-40/2013 Sporządził dnia 30-04-2013
 DZ 622/2013

MIEJSCOWY PLAN ZAGOSPODAROWANIA PRZESTRZENNEGO TERENU PRZEBIEGU LINII ELEKTROENERGETYCZNEJ WN 110 kV RELACJI NOWOGRÓD BOBRZAŃSKI - ŻARY NA TERENIE GMINY ŻARY

0 50m 100m

1:2000

ZAŁĄCZNIK NR 1 DO UCHWAŁY NR XLI/459/14 RADY GMINY ŻARY Z DNIA 30 października 2014 r.



ARKUSZ NR 2

ARKUSZ NR 1

ARKUSZ NR 1

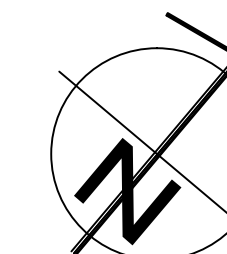
ATELIER-PROJEKT
 Pl. Powstańców Wlkp. 10 p. 306
 65-075 Zielona Góra

MIEJSCOWY PLAN ZAGOSPODAROWANIA PRZESTRZENNEGO TERENU PRZEBIEGU LINII ELEKTROENERGETYCZNEJ WN 110 kV RELACJI NOWOGRÓD BOBRZAŃSKI - ŻARY NA TERENIE GMINY ŻARY

0 50m 100m

1:2000

**ZAŁĄCZNIK NR 1
DO UCHWAŁY NR XLI/459/14
RADY GMINY ŻARY
Z DNIA 30 października 2014 r.**



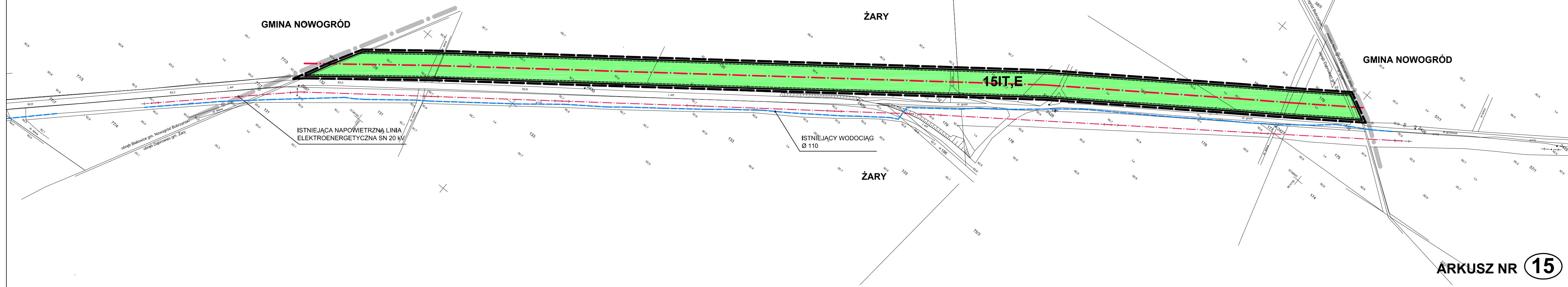
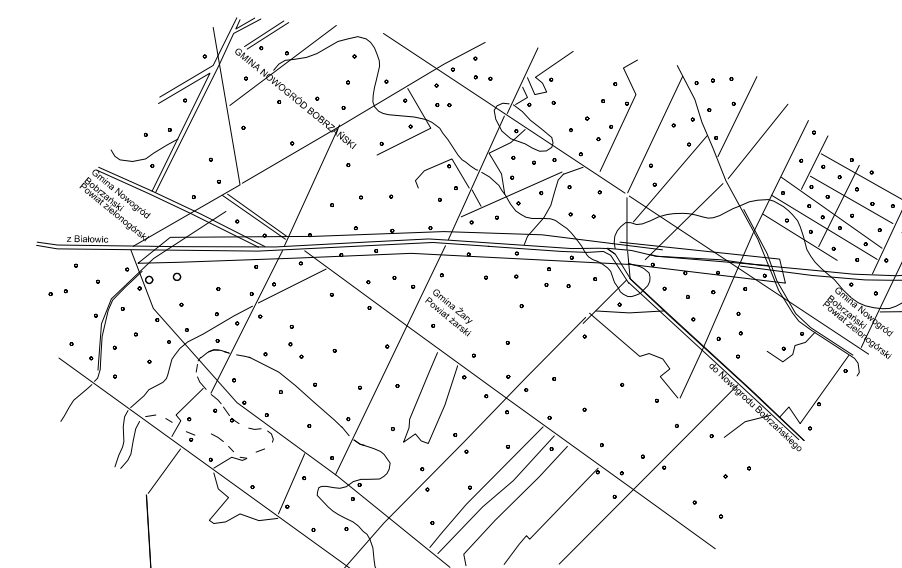
LEGENDA:

	GRANICA GMINY
	GRANICA OBSZARU OBJĘTEGO PLANEM
	LINE ROZGRANICZAJĄCE TERENY O RÓŻNYM SPOSOBIE ZAGOSPODAROWANIA I RÓŻNYCH FUNKCJACH
	PROJEKTOWANA NAPOWIETRZNA LINIA ELEKTROENERGETYCZNA WYSOKIEGO NAPIĘCIA 110 kV
	GRANICE KORYTARZA STREFY TECHNOLOGICZNEJ WOKÓŁ NAPOWIETRZNEJ LINII ELEKTROENERGETYCZNEJ WN 110kV O SZEROKOŚCI 20m
	TERENY INFRASTRUKTURY TECHNICZNEJ Z TRASĄ PRZEBIEGU NAPOWIETRZNEJ LINII ENERGETYCZNEJ 110kV

Mapa do celów projektowych
skala 1: 1000

Województwo lubuskie
Powiat :żarski
Jednostka ewidencyjna: 081110_2_Żary - gmina
Obręb: 0004, Dąbrowiec
Działka nr 132

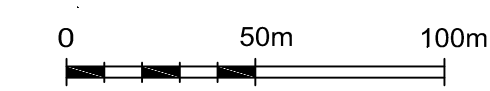
Niniejszą mapę do celów projektowych wykonało Biuro Usług Geodezyjnych "GEOS" Sp.J. w Zielonej Górze na podstawie istniejących map syt-wys w skali 1: 1000 (ark. 5.163.22.09.3; 09.2; 09.4) oraz kontroli terenowej z dnia 06.06.2012 roku. Układ współrzędnych "2000", poziom odniesienia Kronsztad. Granice działek przyjęto według stanu wykazanego w operacie ewidencji gruntów. KERG 1547-5/2012 DZ 3547/2012 Sporządził: Piotr Sawicki geodeta uprawniony nr upr. 12221



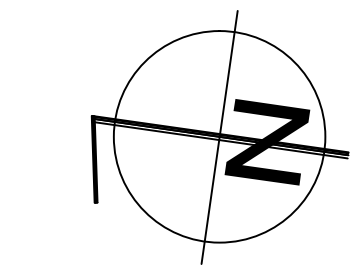
ARKUSZ NR 15

ATELIER-PROJEKT
Pl. Powstańców Wlkp. 10 p. 306
65-075 Zielona Góra

MIEJSCOWY PLAN ZAGOSPODAROWANIA PRZESTRZENNEGO TERENU PRZEBIEGU LINII ELEKTROENERGETYCZNEJ WN 110 kV RELACJI NOWOGRÓD BOBRZAŃSKI - ŻARY NA TERENIE GMINY ŻARY



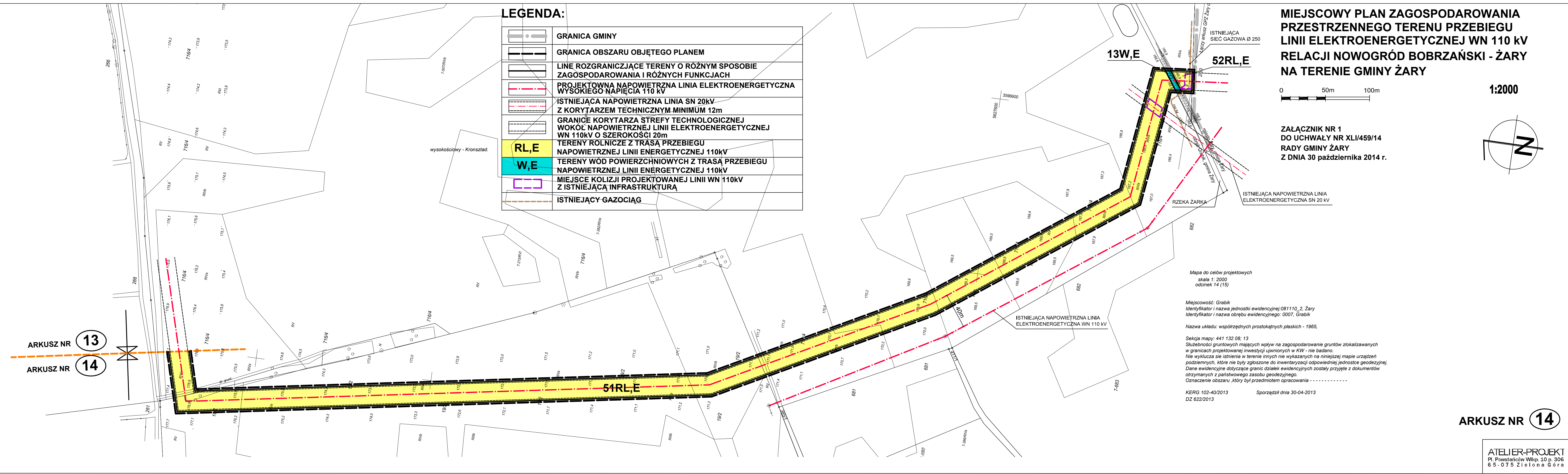
1:2000



ZALĄCZNIK NR 1 DO UCHWAŁY NR XLI/459/14 RADY GMINY ŻARY Z DNIA 30 października 2014 r.

LEGENDA:

	GRANICA GMINY
	GRANICA OBSZARU OBJĘTEGO PLANEM
	LINE ROZGRANICZAJĄCE TERENY O RÓŻNYM SPOSOBIE ZAGOSPODAROWANIA I RÓŻNYCH FUNKCJACH
	PROJEKTOWANA NAPOWIETRZNA LINIA ELEKTROENERGETYCZNA WYSOKIEGO NAPIĘCIA 110 kV
	ISTNIEJĄCA NAPOWIETRZNA LINIA SN 20kV Z KORYTARZEM TECHNICZNYM MINIMUM 12m
	GRANICĘ KORYTARZA STREFY TECHNOLOGICZNEJ WOKÓŁ NAPOWIETRZNEJ LINII ELEKTROENERGETYCZNEJ WN 110kV O SZEROKOŚCI 20m
	RL,E TERENY ROLNICZE Z TRASĄ PRZEBIEGU NAPOWIETRZNEJ LINII ENERGETYCZNEJ 110kV
	W,E TERENY WÓD POWIERZCHNIOWYCH Z TRASĄ PRZEBIEGU NAPOWIETRZNEJ LINII ENERGETYCZNEJ 110kV
	MIEJSCA KOLIZJI PROJEKTOWANEJ LINII WN 110kV Z ISTNIEJĄCĄ INFRASTRUKTURĄ
	ISTNIEJĄCY GAZOCIĄG



ARKUSZ NR 13
ARKUSZ NR 14

Mapa do celów projektowych
skala 1: 2000
odcinek 14 (15)

Miejscowość: Grabik
Identyfikator i nazwa jednostki ewidencyjnej: 081110_2, Żary
Identyfikator i nazwa obrębu ewidencyjnego: 0007, Grabik

Nazwa układu: współrzędnych prostokątnych płaskich - 1965,

Sekcja mapy: 441 132 08; 13
Służebności gruntowych mających wpływ na zagospodarowanie gruntów zlokalizowanych w granicach projektowanej inwestycji ujawnionych w KW - nie badano.
Nie wyklucza się istnienia w terenie innych nie wykazanych na niniejszej mapie urządzeń podziemnych, które nie były zgłoszone do inwentaryzacji odpowiedniej jednostki geodezyjnej.
Dane ewidencyjne dotyczące granic działek ewidencyjnych zostały przyjęte z dokumentów otrzymanych z państwowego zasobu geodezyjnego.
Oznaczenie obszaru, który był przedmiotem opracowania - - - - -

KERG 102-40/2013
DZ 622/2013
Sporządził dnia 30-04-2013

ARKUSZ NR 14

ATELIER-PROJEKT
Pl. Powstańców Wlkp. 10 p. 306
65-075 Zielona Góra

MIEJSCOWY PLAN ZAGOSPODAROWANIA PRZESTRZENNEGO TERENU PRZEBIEGU LINII ELEKTROENERGETYCZNEJ WN 110 kV RELACJI NOWOGRÓD BOBRZAŃSKI - ŻARY NA TERENIE GMINY ŻARY

0 50m 100m
1:2000

ZALĄCZNIK NR 1
DO UCHWAŁY NR XLI/459/14
RADY GMINY ŻARY
Z DNIA 30 października 2014 r.

LEGENDA:

	GRANICA OBSZARU OBJĘTEGO PLANEM
	LINE ROZGRANICZAJĄCE TERENY O RÓŻNYM SPOSOBIE ZAGOSPODAROWANIA I RÓŻNYCH FUNKCJACH
	PROJEKTOWNA NAWIETRZNA LINIA ELEKTROENERGETYCZNA WYSOKIEGO NAPIĘCIA 110 kV
	GRANICE KORYTARZA STREFY TECHNOLOGICZNEJ WOKÓŁ NAWIETRZNEJ LINII ELEKTROENERGETYCZNEJ WN 110kV O SZEROKOŚCI 20m
	TERENY ROLNICZE Z TRASĄ PRZEBIEGU NAWIETRZNEJ LINII ENERGETYCZNEJ 110kV
	TERENY INFRASTRUKTURY TECHNICZNEJ Z TRASĄ PRZEBIEGU NAWIETRZNEJ LINII ENERGETYCZNEJ 110kV
	TEREN ISTNIEJĄCYCH DRÓG Z TRASĄ PRZEBIEGU NAWIETRZNEJ LINII ENERGETYCZNEJ 110kV

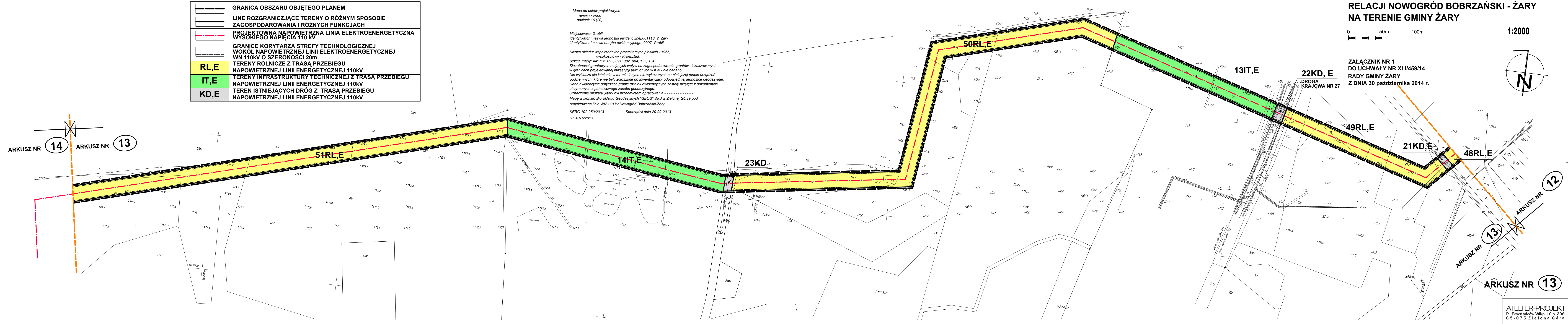
Mapa do celów projektowych
skala 1:2000
odcinek 16 (20)

Miejscowość: Grabik
Identyfikator i nazwa jednostki ewidencyjnej: 081110_2 Żary
Identyfikator i nazwa obrębu ewidencyjnego: 0007, Grabik

Nazwa układu: współrzędnych prostokątnych płaskich - 1965,
wysokościowy - Kransztad

Sekcja mapy: 441 132 092, 091, 082, 084, 132, 134.
Służebności gruntowych mających wpływ na zagospodarowanie gruntów zlokalizowanych w granicach projektowanej inwestycji ujawnionych w KW - nie badano.
Nie wyklucza się istnienia w terenie innych nie wykazanych na niniejszej mapie urządzeń podziemnych, które nie były zgłoszone do inwentaryzacji odpowiedniej jednostce geodezyjnej.
Dane ewidencyjne dotyczące granic działek ewidencyjnych zostały przyjęte z dokumentów otrzymanych z państwowego zasobu geodezyjnego.
Oznaczenie obszaru, który był przedmiotem opracowania - -----
Mapę wykonało Biuro Usług Geodezyjnych "GEOS" Sp. J. w Zielonej Górze pod projektowaną linią WN 110 kV Nowogród Bobrzański-Żary.

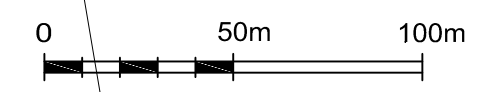
KERG 102-250/2013 Sporządził dnia 20-09-2013
DZ 4075/2013



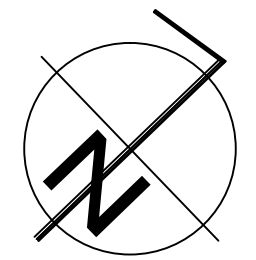
LEGENDA:

	GRANICA OBSZARU OBJĘTEGO PLANEM
	LINE ROZGRANICZAJĄCE TERENY O RÓŻNYM SPOSOBIE ZAGOSPODAROWANIA I RÓŻNYCH FUNKCJACH
	PROJEKTOWANA NAPOWIETRZNA LINIA ELEKTROENERGETYCZNA WYSOKIEGO NAPIĘCIA 110 kV
	ISTNIEJĄCA NAPOWIETRZNA LINIA SN 20kV Z KORYTARZEM TECHNICZNYM MINIMUM 12m
	GRANICE KORYTARZA STREFY TECHNOLOGICZNEJ WOKÓŁ NAPOWIETRZNEJ LINII ELEKTROENERGETYCZNEJ WN 110kV O SZEROKOŚCI 20m
	RL,E TERENY ROLNICZE Z TRASĄ PRZEBIEGU NAPOWIETRZNEJ LINII ENERGETYCZNEJ 110kV
	IT,E TERENY INFRASTRUKTURY TECHNICZNEJ Z TRASĄ PRZEBIEGU NAPOWIETRZNEJ LINII ENERGETYCZNEJ 110kV
	KD,E TEREN ISTNIEJĄCYCH DRÓG Z TRASĄ PRZEBIEGU NAPOWIETRZNEJ LINII ENERGETYCZNEJ 110kV
	43 STANOWISKA ARCHEOLOGICZNE
	7 MIEJSCE KOLIZJI PROJEKTOWANEJ LINII WN 110kV Z ISTNIEJĄCĄ INFRASTRUKTURĄ
	ISTNIEJĄCY GAZOCIĄG

MIEJSCOWY PLAN ZAGOSPODAROWANIA PRZESTRZENNEGO TERENU PRZEBIEGU LINII ELEKTROENERGETYCZNEJ WN 110 kV RELACJI NOWOGRÓD BOBRZAŃSKI - ŻARY NA TERENIE GMINY ŻARY



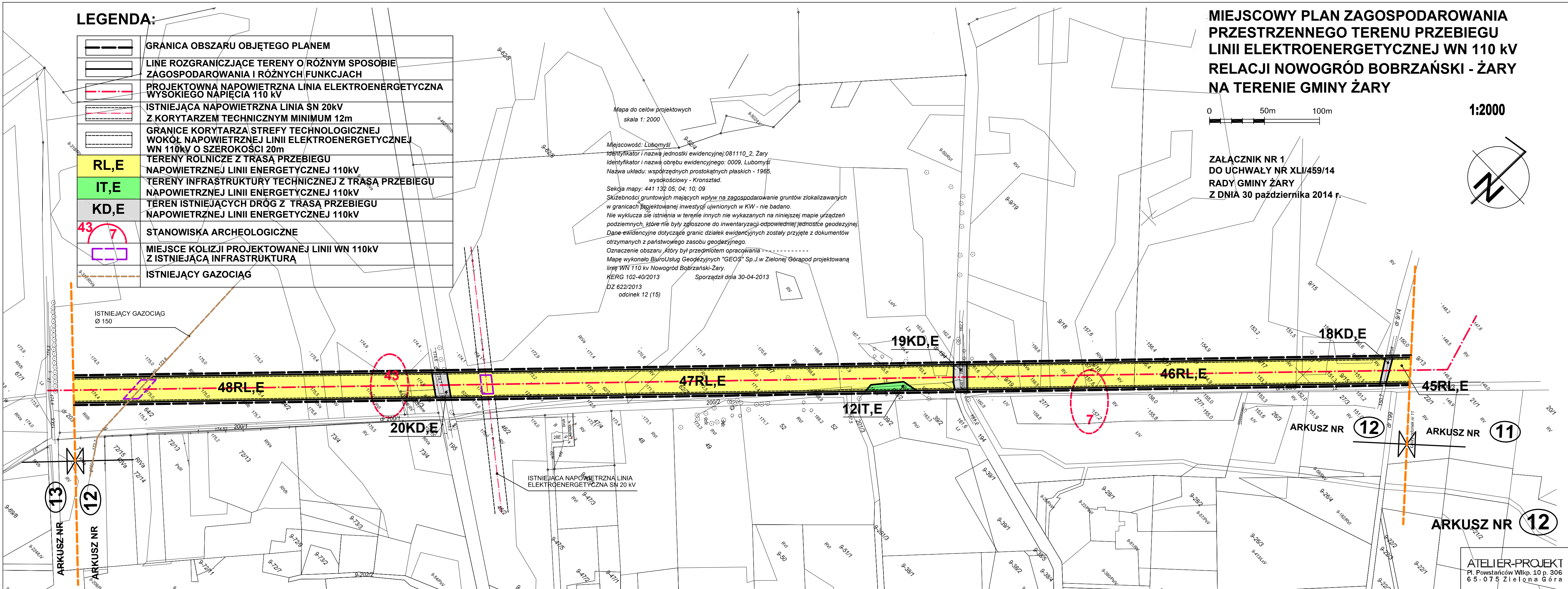
1:2000



ZALĄCZNIK NR 1 DO UCHWAŁY NR XLI/459/14 RADY GMINY ŻARY Z DNIA 30 października 2014 r.

Mapa do celów projektowych skala 1: 2000

Miejscowość: Lubomyśl
 Identyfikator i nazwa jednostki ewidencyjnej: 081110_2, Żary
 Identyfikator i nazwa obrębu ewidencyjnego: 0009, Lubomyśl
 Nazwa układu: współrzędnych prostokątnych płaskich - 1965, wysokościowy - Kronsztad.
 Sekcja mapy: 441 132 05; 04; 10; 09
 Skłębności gruntowych mających wpływ na zagospodarowanie gruntów zlokalizowanych w granicach projektowanej inwestycji ujawnionych w KW - nie badano.
 Nie wyklucza się istnienia w terenie innych nie wykazanych na niniejszej mapie urządzeń podziemnych, które nie były zgłoszone do inwentaryzacji odpowiedniej jednostce geodezyjnej. Dane ewidencyjne dotyczące granic działek ewidencyjnych zostały przyjęte z dokumentów otrzymanych z państwowego zasobu geodezyjnego.
 Oznaczenie obszaru, który był przedmiotem opracowania -
 Mapę wykonało Biuro Usług Geodezyjnych "GEOŚ" Sp.J.w Zielonej Górze pod projektowaną linię WN 110 kV Nowogród Bobrzański-Żary.
 KERG 102-40/2013 Sporządził dnia 30-04-2013
 DZ 622/2013 odcinek 12 (15)

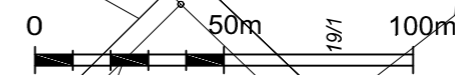


ATELIER-PROJEKT
 Pl. Powstańców Wlkp. 10 p. 306
 65-075 Zielona Góra

LEGENDA:

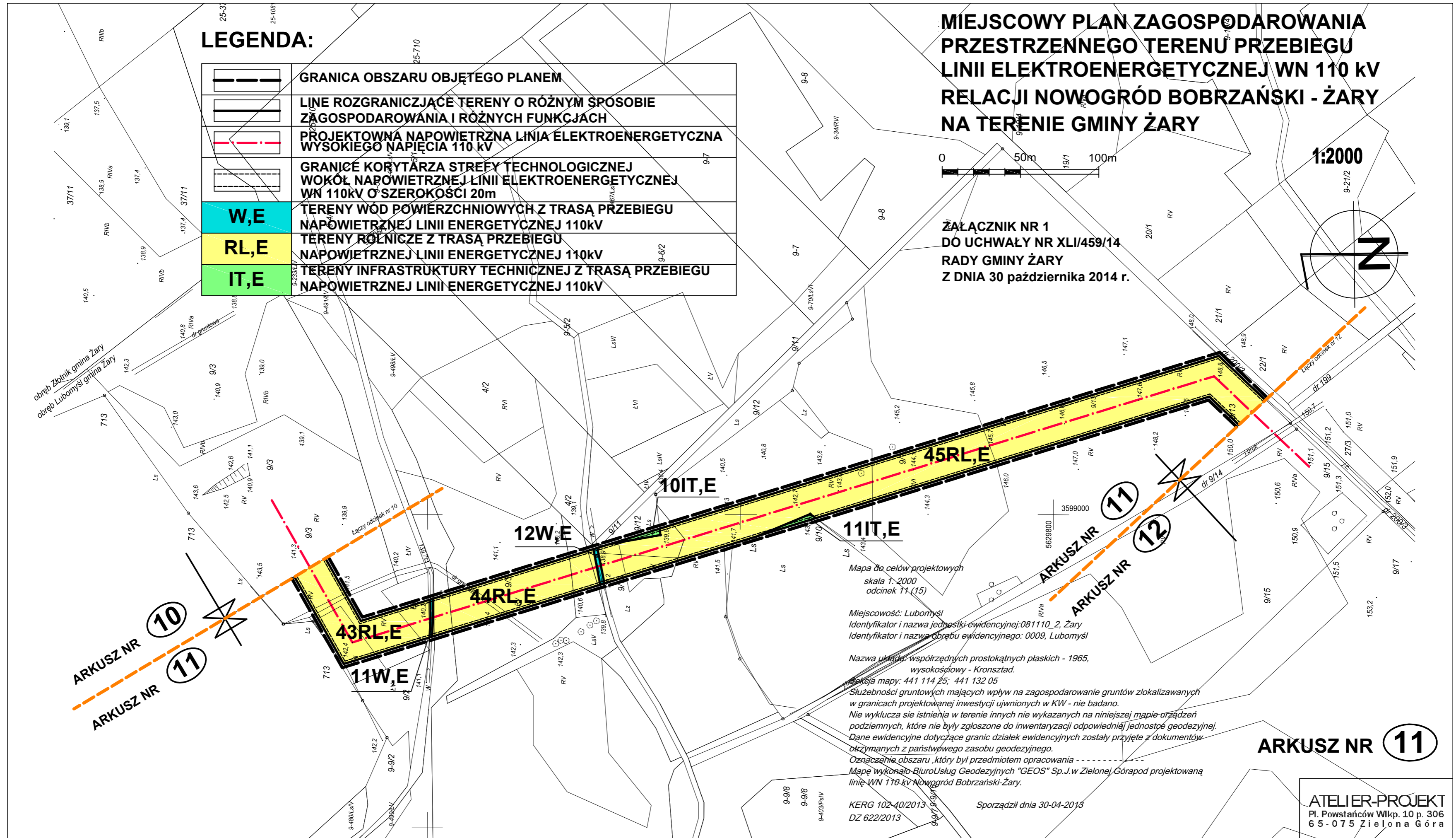
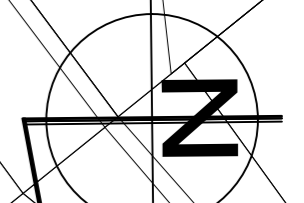
	GRANICA OBSZARU OBJĘTEGO PLANEM
	LINE ROZGRANICZAJĄCE TERENY O RÓŻNYM SPOSOBIE ZAGOSPODAROWANIA I RÓŻNYCH FUNKCJACH
	PROJEKTOWANA NAWIETRZNA LINIA ELEKTROENERGETYCZNA WYSOKIEGO NAPIĘCIA 110 kV
	GRANICE KORYTARZA STREFY TECHNOLOGICZNEJ WOKÓŁ NAWIETRZNEJ LINII ELEKTROENERGETYCZNEJ WN 110kV O SZEROKOŚCI 20m
	TERENY WÓD POWIERZCHNIOWYCH Z TRASĄ PRZEBIEGU NAWIETRZNEJ LINII ENERGETYCZNEJ 110kV
	TERENY ROLNICZE Z TRASĄ PRZEBIEGU NAWIETRZNEJ LINII ENERGETYCZNEJ 110kV
	TERENY INFRASTRUKTURY TECHNICZNEJ Z TRASĄ PRZEBIEGU NAWIETRZNEJ LINII ENERGETYCZNEJ 110kV

MIEJSCOWY PLAN ZAGOSPODAROWANIA PRZESTRZENNEGO TERENU PRZEBIEGU LINII ELEKTROENERGETYCZNEJ WN 110 kV RELACJI NOWOGRÓD BOBRZAŃSKI - ŻARY NA TERENIE GMINY ŻARY



1:2000

ZAŁĄCZNIK NR 1 DO UCHWAŁY NR XLI/459/14 RADY GMINY ŻARY Z DNIA 30 października 2014 r.



ARKUSZ NR 10
ARKUSZ NR 11

ARKUSZ NR 11
ARKUSZ NR 12

ARKUSZ NR 11

Mapa do celów projektowych
skala 1:2000
odcinek 11 (15)

Miejscowość: Lubomyśl
Identyfikator i nazwa jednostki ewidencyjnej: 081110_2, Żary
Identyfikator i nazwa obrębu ewidencyjnego: 0009, Lubomyśl

Nazwa układu współrzędnych prostokątnych płaskich - 1965,
wysokościowy - Kronstadt.

Podkład mapy: 441 114 25; 441 132 05

Służebności gruntowych mających wpływ na zagospodarowanie gruntów zlokalizowanych w granicach projektowanej inwestycji ujawnionych w KW - nie badano.
Nie wyklucza się istnienia w terenie innych nie wykazanych na niniejszej mapie urządzeń podziemnych, które nie były zgłoszone do inwentaryzacji odpowiedniej jednostce geodezyjnej.
Dane ewidencyjne dotyczące granic działek ewidencyjnych zostały przyjęte z dokumentów otrzymanych z państwowego zasobu geodezyjnego.
Oznaczenie obszaru, który był przedmiotem opracowania -
Mapę wykonało Biuro Usług Geodezyjnych "GEOS" Sp.J. w Zielonej Górze pod projektowaną linię WN 110 kV Nowogród Bobrzański-Żary.

KERG 102-40/2013
DZ 622/2013

Sporządził dnia 30-04-2013

ATELIER-PROJEKT
Pl. Powstańców Wlkp. 10 p. 306
65-075 Zielona Góra

Mapa do celów projektowych
skala 1:2000

Miejscowość Złotnik
Identyfikator i nazwa jednostki ewidencyjnej: 081110_2_Żary
Identyfikator i nazwa obrębu ewidencyjnego: 0025, Złotnik

Nazwa układu: współrzędnych prostokątnych płaskich - 1965,
wysokościowy - Kronsztad.

Sekcja mapy: 441 123 16; 441 114 20; 25

Służebności gruntowych mających wpływ na zagospodarowanie gruntów
zlokalizowanych w granicach projektowanej inwestycji ujawnionych w KW - nie badano.

Nie wykryła się istnienia w terenie innych nie wykazanych na niniejszej mapie
urządzeń podziemnych, które nie były zgłoszone do inwentaryzacji odpowiedniej
jednostce geodezyjnej.

Dane ewidencyjne dotyczące granic działek ewidencyjnych zostały przyjęte z dokumentów
otrzymanych z państwowego zasobu geodezyjnego.

Oznaczenie obszaru, który był przedmiotem opracowania - - - - -
Mapę wykonało Biuro Usług Geodezyjnych "GEOS" Sp.J. w Zielonej Górze pod projektowaną
linią WN 110 kV Nowogród Bobrzański - Żary.

KERG 102-40/2013

Sporządził dnia 30-04-2013

DZ 622/2013

odcinek 10 (15)

LEGENDA:

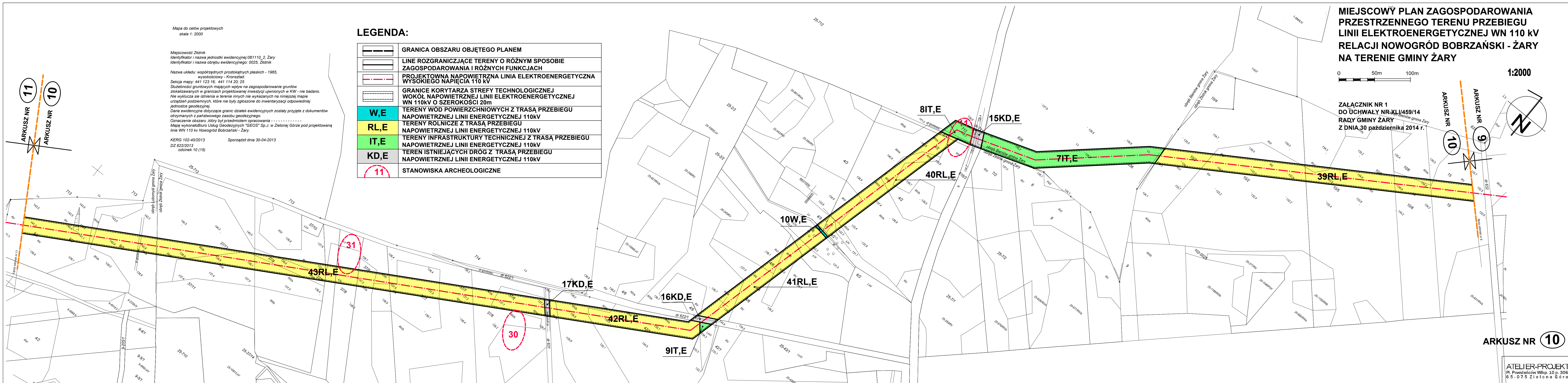
	GRANICA OBSZARU OBJĘTEGO PLANEM
	LINE ROZGRANICZĄCE TERENY O RÓŻNYM SPOSOBIE ZAGOSPODAROWANIA I RÓŻNYCH FUNKCJACH
	PROJEKTOWANA NAWIETRZNA LINIA ELEKTROENERGETYCZNA WYSOKIEGO NAPIĘCIA 110 kV
	GRANICE KORYTARZA STREFY TECHNOLOGICZNEJ WOKÓŁ NAWIETRZNEJ LINII ELEKTROENERGETYCZNEJ WN 110kV O SZEROKOŚCI 20m
	TERENY WÓD POWIERZCHNIOWYCH Z TRASĄ PRZEBIEGU NAWIETRZNEJ LINII ENERGETYCZNEJ 110kV
	TERENY ROLNICZE Z TRASĄ PRZEBIEGU NAWIETRZNEJ LINII ENERGETYCZNEJ 110kV
	TERENY INFRASTRUKTURY TECHNICZNEJ Z TRASĄ PRZEBIEGU NAWIETRZNEJ LINII ENERGETYCZNEJ 110kV
	TEREN ISTNIEJĄCYCH DRÓG Z TRASĄ PRZEBIEGU NAWIETRZNEJ LINII ENERGETYCZNEJ 110kV
	STANOWISKA ARCHEOLOGICZNE

MIEJSCOWY PLAN ZAGOSPODAROWANIA PRZESTRZENNEGO TERENU PRZEBIEGU LINII ELEKTROENERGETYCZNEJ WN 110 kV RELACJI NOWOGRÓD BOBRZAŃSKI - ŻARY NA TERENIE GMINY ŻARY

0 50m 100m

1:2000

ZAŁĄCZNIK NR 1
DO UCHWAŁY NR.XLI/459/14
RADY GMINY ŻARY
Z DNIA 30 października 2014 r.



ARKUSZ NR 10

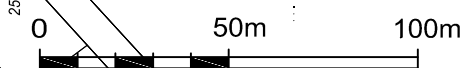
ATELIER-PROJEKT
Pl. Powstańców Wlkp. 10 p. 306
65-075 Zielona Góra

LEGENDA:

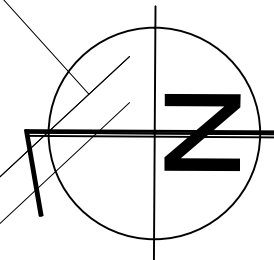
	GRANICA OBSZARU OBJĘTEGO PLANEM
	LINE ROZGRANICZAJĄCE TERENY O RÓŻNYM SPOSOBIE ZAGOSPODAROWANIA I RÓŻNYCH FUNKCJACH
	PROJEKTOWANA NAWIETRZNA LINIA ELEKTROENERGETYCZNA WYSOKIEGO NAPIĘCIA 110 kV
	GRANICE KORYTARZA STREFY TECHNOLOGICZNEJ WOKÓŁ NAWIETRZNEJ LINII ELEKTROENERGETYCZNEJ WN 110kV O SZEROKOŚCI 20m
RL,E	TERENY ROLNICZE Z TRASĄ PRZEBIEGU NAWIETRZNEJ LINII ENERGETYCZNEJ 110kV
KD,E	TEREN ISTNIEJĄCYCH DRÓG Z TRASĄ PRZEBIEGU NAWIETRZNEJ LINII ENERGETYCZNEJ 110kV
S,E	TEREN POD LOKALIZACJĘ SŁUPÓW LINII 110kV

MIEJSCOWY PLAN ZAGOSPODAROWANIA PRZESTRZENNEGO TERENU PRZEBIEGU LINII ELEKTROENERGETYCZNEJ WN 110 kV RELACJI NOWOGRÓD BOBRZAŃSKI - ŻARY NA TERENIE GMINY ŻARY

1:2000



ZAŁĄCZNIK NR 1
DO UCHWAŁY NR XLI/459/14
RADY GMINY ŻARY
Z DNIA 30 października 2014 r.



Mapa do celów projektowych
skala 1:2000

Miejscowość Złotnik
Identyfikator i nazwa jednostki ewidencyjnej: 081110_2, Żary
Identyfikator i nazwa obrębu ewidencyjnego: 0025, Złotnik

Nazwa układu: współrzędnych prostokątnych płaskich - 1965,
wysokościowy - Kronsztad.

Sekcja mapy: 441 123 16; 11

Służebności gruntowych mających wpływ na zagospodarowanie gruntów zlokalizowanych w granicach projektowanej inwestycji ujawnionych w KW - nie badano.
Nie wyklucza się istnienia w terenie innych nie wykazanych na niniejszej mapie urządzeń podziemnych, które nie były zgłoszone do inwentaryzacji odpowiedniej jednostce geodezyjnej.

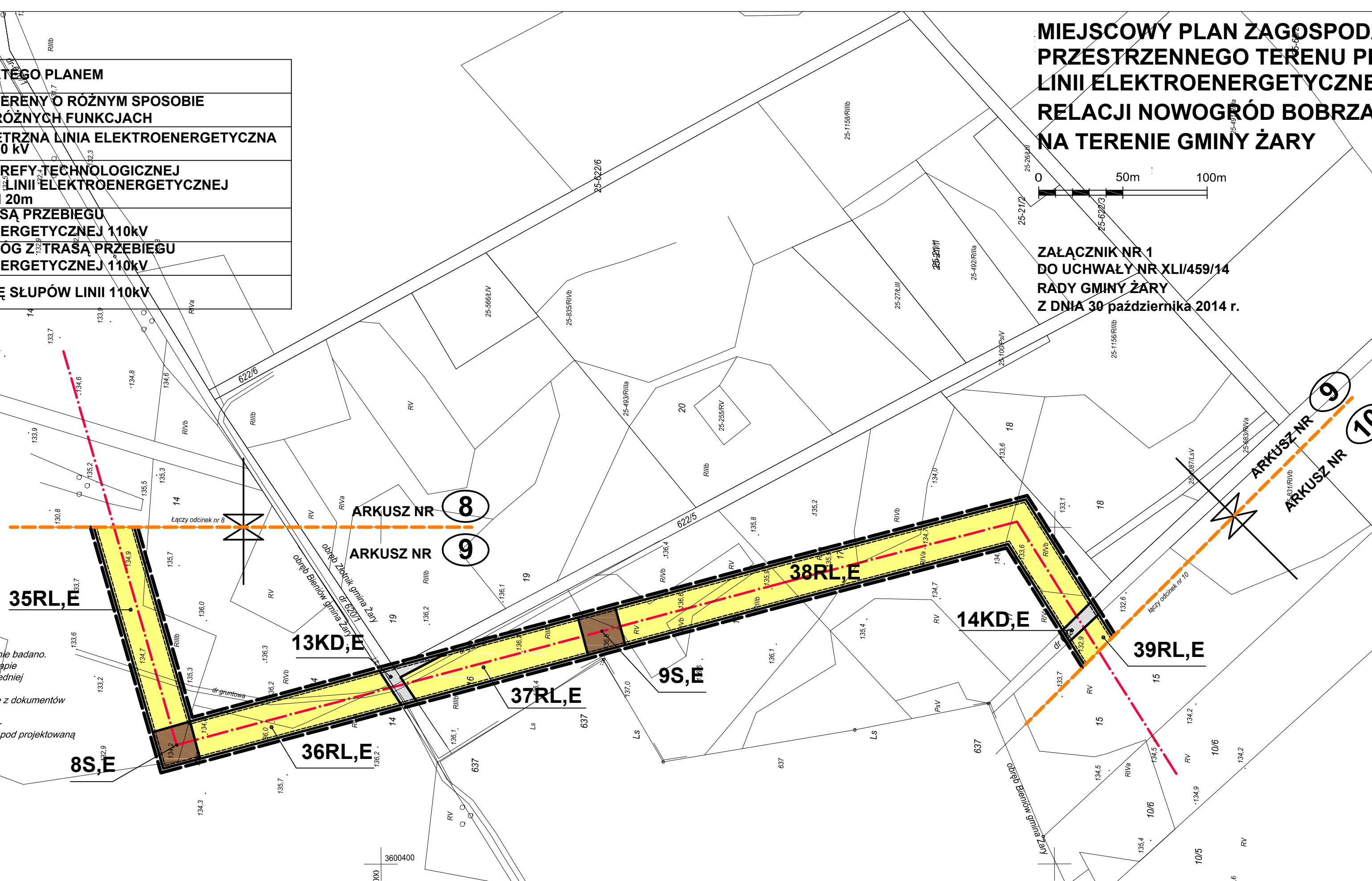
Dane ewidencyjne dotyczące granic działek ewidencyjnych zostały przyjęte z dokumentów otrzymanych z państwowego zasobu geodezyjnego.

Oznaczenie obszaru, który był przedmiotem opracowania

Mapę wykonało Biuro Usług Geodezyjnych "GEOS" Sp. z o.o. w Zielonej Górze pod projektowaną linią WN 110 kV Nowogród Bobrzański - Żary.

KERG 102-40/2013
DZ 622/2013
odcinek 9 (15)

Sporządził dnia 30-04-2013

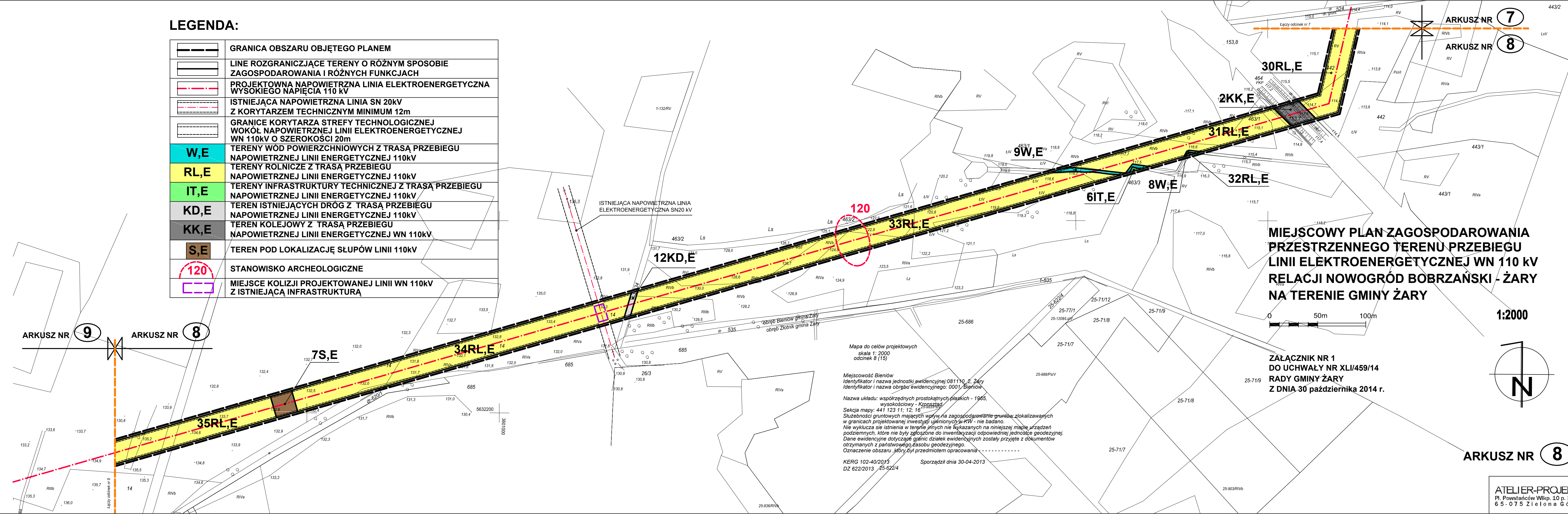


ARKUSZ NR 9

ATELIER-PROJEKT
Pl. Powstańców Wlkp. 10 p. 306
65-075 Zielona Góra

LEGENDA:

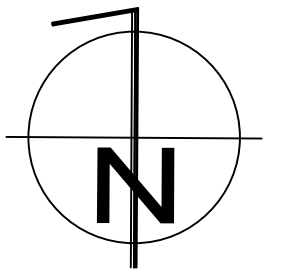
	GRANICA OBSZARU OBJĘTEGO PLANEM
	LINE ROZGRANICZĄCE TERENY O RÓŻNYM SPOSOBIE ZAGOSPODAROWANIA I RÓŻNYCH FUNKCJACH
	PROJEKTOWNA NAPOWIETRZNA LINIA ELEKTROENERGETYCZNA WYSOKIEGO NAPIĘCIA 110 kV
	ISTNIEJĄCA NAPOWIETRZNA LINIA SN 20kV Z KORYTARZEM TECHNICZNYM MINIMUM 12m
	GRANICE KORYTARZA STREFY TECHNOLOGICZNEJ WOKÓŁ NAPOWIETRZNEJ LINII ELEKTROENERGETYCZNEJ WN 110kV O SZEROKOŚCI 20m
	TERENY WÓD POWIERZCHNIOWYCH Z TRASĄ PRZEBIEGU NAPOWIETRZNEJ LINII ENERGETYCZNEJ 110kV
	TERENY ROLNICZE Z TRASĄ PRZEBIEGU NAPOWIETRZNEJ LINII ENERGETYCZNEJ 110kV
	TERENY INFRASTRUKTURY TECHNICZNEJ Z TRASĄ PRZEBIEGU NAPOWIETRZNEJ LINII ENERGETYCZNEJ 110kV
	TEREN ISTNIEJĄCYCH DRÓG Z TRASĄ PRZEBIEGU NAPOWIETRZNEJ LINII ENERGETYCZNEJ 110kV
	TEREN KOLEJOWY Z TRASĄ PRZEBIEGU NAPOWIETRZNEJ LINII ENERGETYCZNEJ WN 110kV
	TEREN POD LOKALIZACJĘ SŁUPÓW LINII 110kV
	STANOWISKO ARCHEOLOGICZNE
	MIEJSCE KOLIZJI PROJEKTOWANEJ LINII WN 110kV Z ISTNIEJĄCĄ INFRASTRUKTURĄ



MIEJSCOWY PLAN ZAGOSPODAROWANIA PRZESTRZENNEGO TERENU PRZEBIEGU LINII ELEKTROENERGETYCZNEJ WN 110 kV RELACJI NOWOGRÓD BOBRZAŃSKI - ŻARY NA TERENIE GMINY ŻARY

0 50m 100m

1:2000



ZALĄCZNIK NR 1 DO UCHWAŁY NR XLI/459/14 RADY GMINY ŻARY Z DNIA 30 października 2014 r.

ARKUSZ NR 8

ATELIER-PROJEKT
Pl. Powstańców Wlkp. 10 p. 306
65-075 Zielona Góra

Mapa do celów projektowych
skala 1: 2000
odcinek 8 (15)

Miejscowość Biernów
Identyfikator i nazwa jednostki ewidencyjnej: 081110_2, Żary
Identyfikator i nazwa obszaru ewidencyjnego: 0001, Biernów

Nazwa układu: współrzędnych prostokątnych płaskich - 1965,
wysokościowy - Kruskalad

Sekcja mapy: 441 123 11; 12; 16

Służebności gruntowych mających wpływ na zagospodarowane grunty zlokalizowanych w granicach projektowanej inwestycji ujętych w KW - nie badano.

Nie wyklucza się istnienia w terenie innych nie wykazanych na niniejszej mapie urządzeń podziemnych, które nie były zgłoszone do inwentaryzacji odpowiedniej jednostce geodezyjnej. Dane ewidencyjne dotyczące granic działek ewidencyjnych zostały przyjęte z dokumentów otrzymanych z państwowego zasobu geodezyjnego.

Oznaczenie obszaru, który był przedmiotem opracowania

KERG 102-40/2013
DZ 622/2013 25-622/4

Sporządził dnia 30-04-2013

LEGENDA:

	GRANICA OBSZARU OBJĘTEGO PLANEM
	LINE ROZGRANICZAJĄCE TERENY O RÓŻNYM SPOSOBIE ZAGOSPODAROWANIA I RÓŻNYCH FUNKCJACH
	PROJEKTOWANA NAPOWIETRZNA LINIA ELEKTROENERGETYCZNA WYSOKIEGO NAPIĘCIA 110 kV
	ISTNIEJĄCA NAPOWIETRZNA LINIA SN 20kV Z KORYTARZEM TECHNICZNYM MINIMUM 12m
	GRANICE KORYTARZA STREFY TECHNOLOGICZNEJ WOKÓŁ NAPOWIETRZNEJ LINII ELEKTROENERGETYCZNEJ WN 110kV O SZEROKOŚCI 20m
	TERENY WÓD POWIERZCHNIOWYCH Z TRASĄ PRZEBIEGU NAPOWIETRZNEJ LINII ENERGETYCZNEJ 110kV
	TERENY ROLNICZE Z TRASĄ PRZEBIEGU NAPOWIETRZNEJ LINII ENERGETYCZNEJ 110kV
	TEREN ISTNIEJĄCYCH DRÓG Z TRASĄ PRZEBIEGU NAPOWIETRZNEJ LINII ENERGETYCZNEJ 110kV
	MIEJSCE KOLIZJI PROJEKTOWANEJ LINII WN 110kV Z ISTNIEJĄCĄ INFRASTRUKTURĄ

MIEJSCOWY PLAN ZAGOSPODAROWANIA PRZESTRZENNEGO TERENU PRZEBIEGU LINII ELEKTROENERGETYCZNEJ WN 110 kV RELACJI NOWOGRÓD BOBRZAŃSKI - ŻARY NA TERENIE GMINY ŻARY

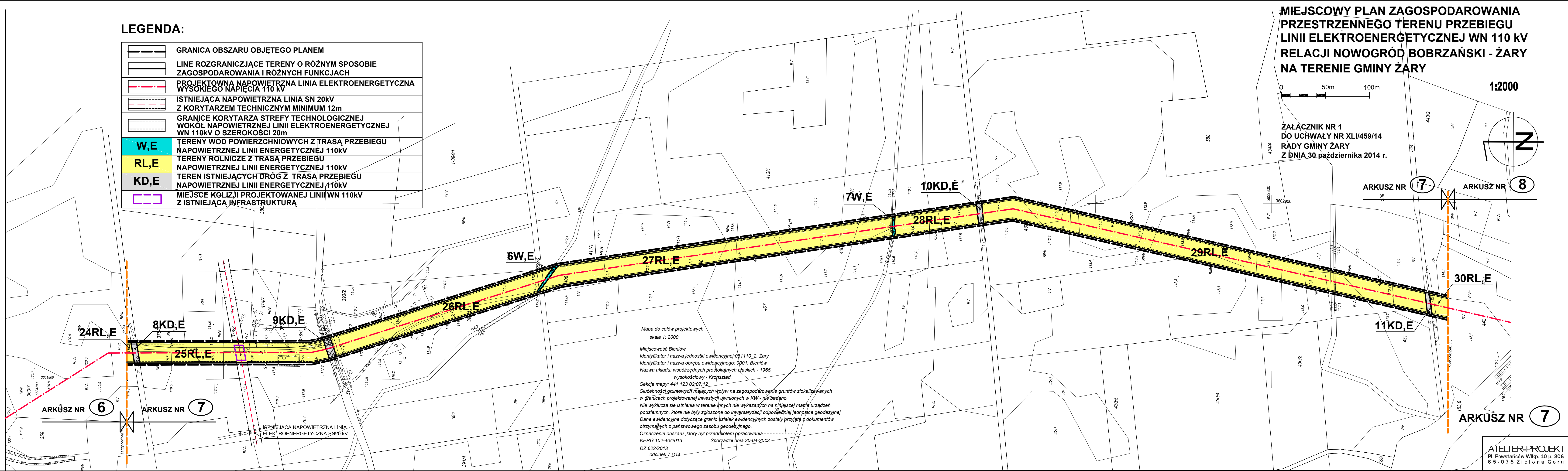
0 50m 100m **1:2000**

ZAŁĄCZNIK NR 1 DO UCHWAŁY NR XLI/459/14 RADY GMINY ŻARY Z DNIA 30 października 2014 r.

ARKUSZ NR **7** ARKUSZ NR **8**

ARKUSZ NR **7**

ATELIER-PROJEKT
Pl. Powstańców Wlkp. 10 p. 306
65-075 Zielona Góra



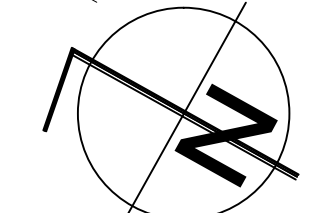
Mapa do celów projektowych
skala 1: 2000
Miejscowość Bieniów
Identyfikator i nazwa jednostki ewidencyjnej: 081110_2, Żary
Identyfikator i nazwa obrębu ewidencyjnego: 0001, Bieniów
Nazwa układu: współrzędnych prostokątnych płaskich - 1965, wysokościowy - Kronsztad.
Sekcja mapy: 441 123 02,07,12
Służebności gruntowych mających wpływ na zagospodarowanie gruntów zlokalizowanych w granicach projektowanej inwestycji ujawnionych w KW - nie badano.
Nie wyklucza się istnienia w terenie innych nie wykazanych na niniejszej mapie urządzeń podziemnych, które nie były zgłoszone do inwentaryzacji odpowiedniej jednostce geodezyjnej.
Dane ewidencyjne dotyczące granic działek ewidencyjnych zostały przyjęte z dokumentów otrzymanych z państwowego zasobu geodezyjnego.
Oznaczenie obszaru, który był przedmiotem opracowania
KERG 102-40/2013 Sporządził dnia 30-04-2013
DZ 622/2013
odcinek 7 (15)

MIEJSCOWY PLAN ZAGOSPODAROWANIA PRZESTRZENNEGO TERENU PRZEBIEGU LINII ELEKTROENERGETYCZNEJ WN 110 kV RELACJI NOWOGRÓD BOBRZAŃSKI - ŻARY NA TERENIE GMINY ŻARY

0 50m 100m

1:2000

ZAŁĄCZNIK NR 1
DO UCHWAŁY NR XLI/459/14
RADY GMINY ŻARY
Z DNIA 30 października 2014 r.



LEGENDA:

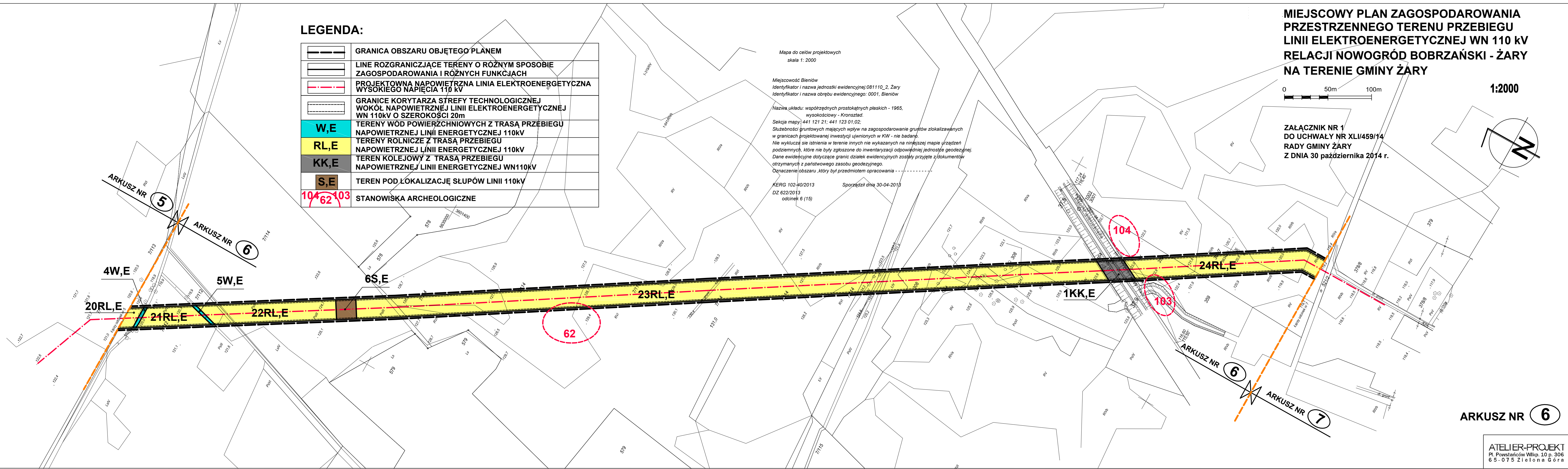
	GRANICA OBSZARU OBJĘTEGO PLANEM
	LINE ROZGRANICZAJĄCE TERENY O RÓŻNYM SPOSOBIE ZAGOSPODAROWANIA I RÓŻNYCH FUNKCJACH
	PROJEKTOWANA NAWIETRZNA LINIA ELEKTROENERGETYCZNA WYSOKIEGO NAPIĘCIA 110 kV
	GRANICE KORYTARZA STREFY TECHNOLOGICZNEJ WOKÓŁ NAWIETRZNEJ LINII ELEKTROENERGETYCZNEJ WN 110kV O SZEROKOŚCI 20m
	W,E TERENY WÓD POWIERZCHNIOWYCH Z TRASĄ PRZEBIEGU NAWIETRZNEJ LINII ENERGETYCZNEJ 110kV
	RL,E TERENY ROLNICZE Z TRASĄ PRZEBIEGU NAWIETRZNEJ LINII ENERGETYCZNEJ 110kV
	KK,E TEREN KOLEJOWY Z TRASĄ PRZEBIEGU NAWIETRZNEJ LINII ENERGETYCZNEJ WN110kV
	S,E TEREN POD LOKALIZACJĘ SŁUPÓW LINII 110kV
	104 62 103 STANOWISKA ARCHEOLOGICZNE

Mapa do celów projektowych
skala 1: 2000

Miejscowość Bieniów
Identyfikator i nazwa jednostki ewidencyjnej: 081110_2, Żary
Identyfikator i nazwa obrębu ewidencyjnego: 0001, Bieniów

Nazwa układu: współrzędnych prostokątnych płaskich - 1965,
wysokościowy - Kronsztad.
Sekcja mapy: 441 121 21; 441 123 01:02;
Służebności gruntowych mających wpływ na zagospodarowanie gruntów zlokalizowanych w granicach projektowanej inwestycji ujawnionych w KW - nie badano.
Nie wyklucza się istnienia w terenie innych nie wykazanych na niniejszej mapie urządzeń podziemnych, które nie były zgłoszone do inwentaryzacji odpowiedniej jednostki geodezyjnej.
Dane ewidencyjne dotyczące granic działek ewidencyjnych zostały przyjęte z dokumentów otrzymanych z państwowego zasobu geodezyjnego.
Oznaczenie obszaru, który był przedmiotem opracowania

KERG 102-40/2013
DZ 622/2013
odcinek 6 (15)
Sporządził dnia 30-04-2013



ARKUSZ NR 6

ATELIER-PROJEKT
Pl. Powstańców Wlkp. 10 p. 306
65-075 Zielona Góra

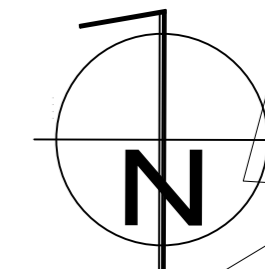
ARKUSZ NR 4 ARKUSZ NR 5

MIEJSCOWY PLAN ZAGOSPODAROWANIA PRZESTRZENNEGO TERENU PRZEBIEGU LINII ELEKTROENERGETYCZNEJ WN 110 kV RELACJI NOWOGRÓD BOBRZAŃSKI - ŻARY NA TERENIE GMINY ŻARY

0 50m 100m

1:2000

ZAŁĄCZNIK NR 1
DO UCHWAŁY NR XLI/459/14
RADY GMINY ŻARY
Z DNIA 30 października 2014 r.



Mapa do celów projektowych
skala 1: 2000
odcinek 5 (15)

Miejscowość Bieniów
Identyfikator i nazwa jednostki ewidencyjnej: 081110_2, Żary
Identyfikator i nazwa obrębu ewidencyjnego: 0001, Bieniów

Nazwa układu: współrzędnych prostokątnych płaskich - 1965,
wysokościowy - Kronsztad.

Sekcja mapy: 441 121 21

Służebności gruntowych mających wpływ na zagospodarowanie gruntów zlokalizowanych w granicach projektowanej inwestycji ujawnionych w KW - nie badano.

Nie wyklucza się istnienia w terenie innych nie wykazanych na niniejszej mapie urządzeń podziemnych, które nie były zgłoszone do inwentaryzacji odpowiedniej jednostce geodezyjnej.

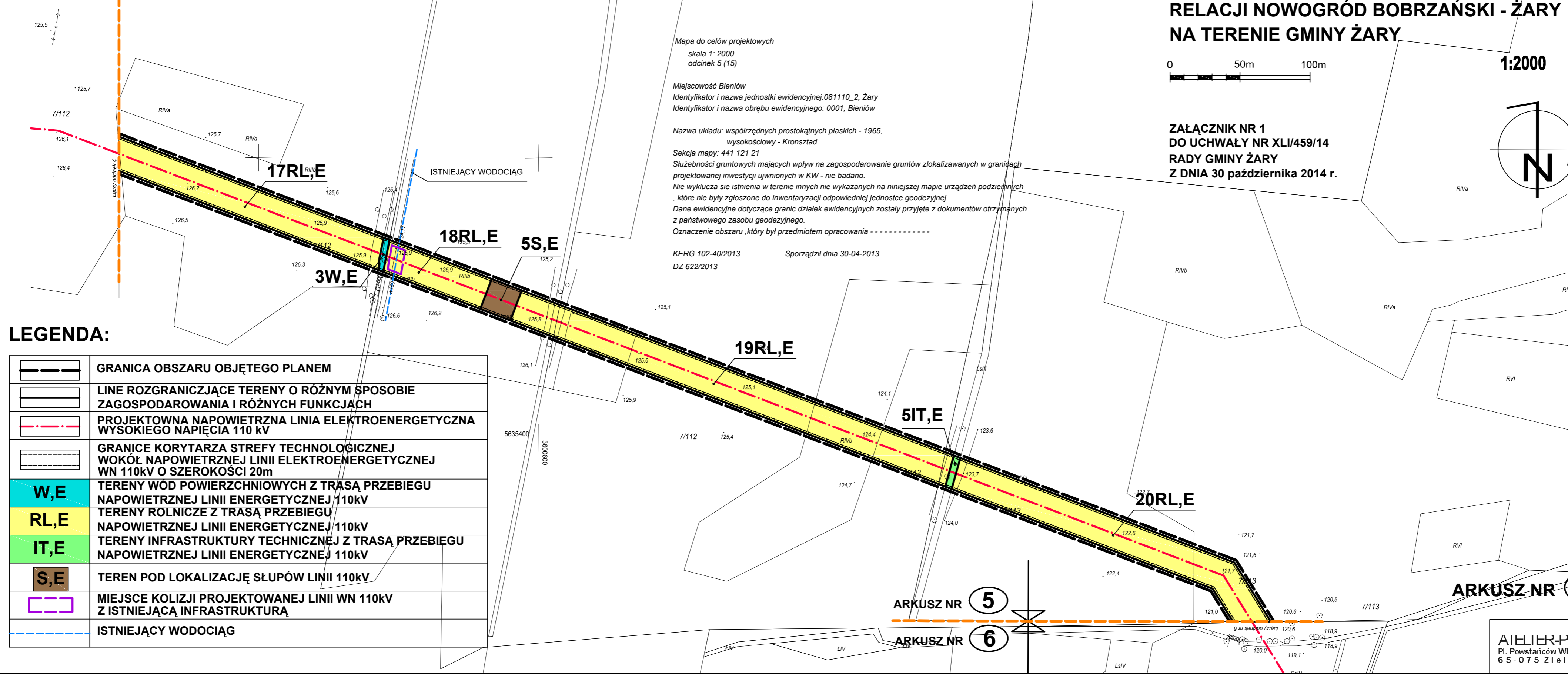
Dane ewidencyjne dotyczące granic działek ewidencyjnych zostały przyjęte z dokumentów otrzymanych z państwowego zasobu geodezyjnego.

Oznaczenie obszaru, który był przedmiotem opracowania - - - - -

KERG 102-40/2013 Sporządził dnia 30-04-2013
DZ 622/2013

LEGENDA:

	GRANICA OBSZARU OBJĘTEGO PLANEM
	LINE ROZGRANICZAJĄCE TERENY O RÓŻNYM SPOSOBIE ZAGOSPODAROWANIA I RÓŻNYCH FUNKCJACH
	PROJEKTOWNA NAPOWIETRZNA LINIA ELEKTROENERGETYCZNA WYSOKIEGO NAPIĘCIA 110 kV
	GRANICE KORYTARZA STREFY TECHNOLOGICZNEJ WOKÓŁ NAPOWIETRZNEJ LINII ELEKTROENERGETYCZNEJ WN 110kV O SZEROKOŚCI 20m
	TERENY WÓD POWIERZCHNIOWYCH Z TRASĄ PRZEBIEGU NAPOWIETRZNEJ LINII ENERGETYCZNEJ 110kV
	TERENY ROLNICZE Z TRASĄ PRZEBIEGU NAPOWIETRZNEJ LINII ENERGETYCZNEJ 110kV
	TERENY INFRASTRUKTURY TECHNICZNEJ Z TRASĄ PRZEBIEGU NAPOWIETRZNEJ LINII ENERGETYCZNEJ 110kV
	TEREN POD LOKALIZACJĘ SŁUPÓW LINII 110kV
	MIEJSCE KOLIZJI PROJEKTOWANEJ LINII WN 110kV Z ISTNIEJĄCĄ INFRASTRUKTURĄ
	ISTNIEJĄCY WODOCIĄG



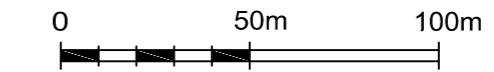
ARKUSZ NR 5

ARKUSZ NR 6

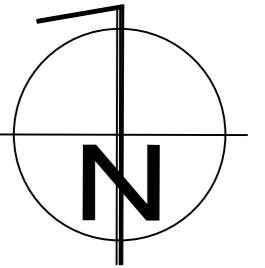
ARKUSZ NR 5

ATELIER-PROJEKT
Pl. Powstańców Wlkp. 10 p. 306
65-075 Zielona Góra

MIEJSCOWY PLAN ZAGOSPODAROWANIA PRZESTRZENNEGO TERENU PRZEBIEGU LINII ELEKTROENERGETYCZNEJ WN 110 kV RELACJI NOWOGRÓD BOBRZAŃSKI - ŻARY NA TERENIE GMINY ŻARY



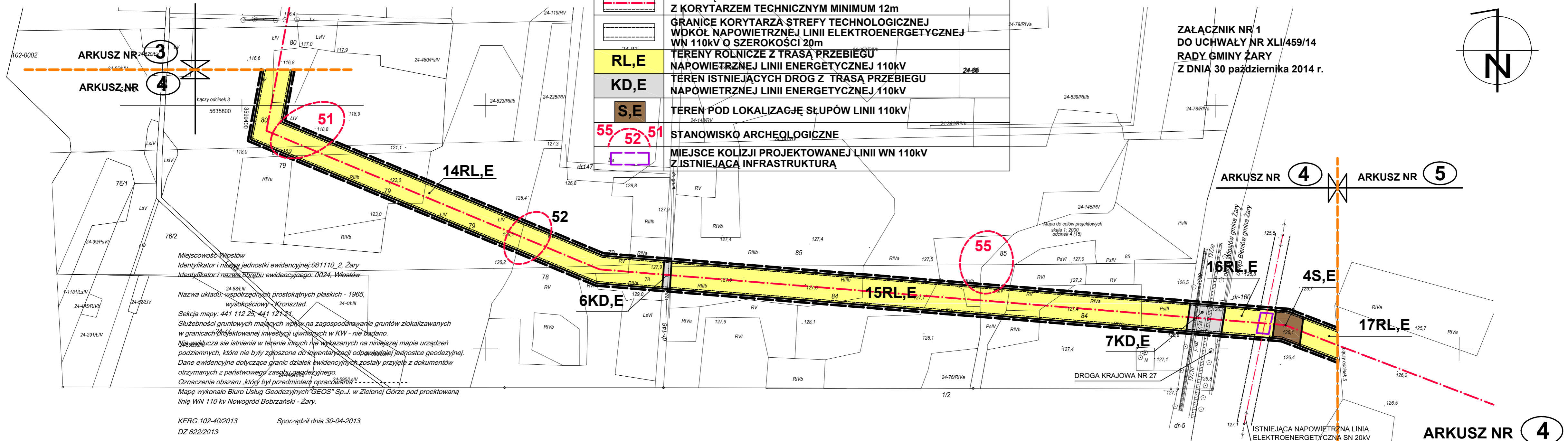
1:2000



ZAŁĄCZNIK NR 1
DO UCHWAŁY NR XLI/459/14
RADY GMINY ŻARY
Z DNIA 30 października 2014 r.

LEGENDA:

	GRANICA OBSZARU OBJĘTEGO PLANEM
	LINE ROZGRANICZAJĄCE TERENY O RÓŻNYM SPOSOBIE ZAGOSPODAROWANIA I RÓŻNYCH FUNKCJACH
	PROJEKTOWANA NAPOWIETRZNA LINIA ELEKTROENERGETYCZNA WYSOKIEGO NAPIĘCIA 110 kV
	ISTNIEJĄCA NAPOWIETRZNA LINIA SN 20kV Z KORYTARZEM TECHNICZNYM MINIMUM 12m
	GRANICE KORYTARZA STREFY TECHNOLOGICZNEJ WOKÓŁ NAPOWIETRZNEJ LINII ELEKTROENERGETYCZNEJ WN 110kV O SZEROKOŚCI 20m
	TERENY ROLNICZE Z TRASĄ PRZEBIEGU NAPOWIETRZNEJ LINII ENERGETYCZNEJ 110kV
	TEREN ISTNIEJĄCYCH DRÓG Z TRASĄ PRZEBIEGU NAPOWIETRZNEJ LINII ENERGETYCZNEJ 110kV
	TEREN POD LOKALIZACJĘ SŁUPÓW LINII 110kV
	STANOWISKO ARCHEOLOGICZNE
	MIEJSCA KOLIZJI PROJEKTOWANEJ LINII WN 110kV Z ISTNIEJĄCĄ INFRASTRUKTURĄ



Miejscowość: Włostów
Identyfikator i nazwa jednostki ewidencyjnej: 081110_2, Żary
Identyfikator i nazwa obszaru ewidencyjnego: 0024, Włostów
Nazwa układu: współrzędnych prostokątnych płaskich - 1965, wysokościowy - Kronsztad.
Seksja mapy: 441 112 25, 441 121 24.
Służebności gruntowych mających wpływ na zagospodarowanie gruntów zlokalizowanych w granicach projektowanej inwestycji ujętych w KW - nie badano.
Nie wyklucza się istnienia w terenie innych nie wykazanych na niniejszej mapie urządzeń podziemnych, które nie były zgłoszone do inwentaryzacji odpowiedzialnej jednostce geodezyjnej.
Dane ewidencyjne dotyczące granic działek ewidencyjnych zostały przyjęte z dokumentów otrzymanych z państwowego zasobu geodezyjnego.
Oznaczenie obszaru, który był przedmiotem opracowania.
Mapę wykonano Biuro Usług Geodezyjnych "GEOS" Sp.J. w Zielonej Górze pod projektowaną linię WN 110 kV Nowogród Bobrzański - Żary.

KERG 102-40/2013 Sporządził dnia 30-04-2013
DZ 622/2013

ARKUSZ NR 4

ATELIER-PROJEKT
Pl. Powstańców Wlkp. 10 p. 306
65-075 Zielona Góra

Mapa do celów projektowych
 skalą 1:2000
 odcinek 3 (20)

Miejscowość Włostów
 Identyfikator i nazwa jednostki ewidencyjnej: 081110_2, Żary
 Identyfikator i nazwa obrębu ewidencyjnego: 0024, Włostów
 Nazwa układu: współrzędnych prostokątnych płaskich - 1965,
 wysokościowy - Kronsztad.

Sekcja mapy: 441 112 152; 154; 202; 204; 252;
 Służebności gruntowych mających wpływ na zagospodarowanie gruntów zlokalizowanych
 w granicach projektowanej inwestycji ujawnionych w KW - nie badano.
 Nie wyklucza się istnienia w terenie innych nie wykazanych na niniejszej mapie urządzeń
 podziemnych, które nie były zgłoszone do inwentaryzacji odpowiedniej jednostce geodezyjnej.
 Dane ewidencyjne dotyczące granic działek ewidencyjnych zostały przyjęte z dokumentów
 otrzymanych z państwowego zasobu geodezyjnego.
 Oznaczenie obszaru, który był przedmiotem opracowania - - - - -
 Mapę wykonało Biuro Usług Geodezyjnych "GEOS" Sp.J. w Zielonej Górze pod projektowaną
 linię WN 110 kv Nowogród Bobrzański - Żary.
 Uzgodniono w ZUD w Żarach projektowane sieci uzbrojenia terenowego
 KERG 102-257/2013 Sporządził dnia 20-09-2013
 DZ 4168/2013

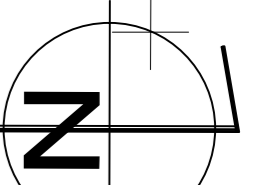
Kontur użytku gruntowego oznaczonymi symbolami
 nie jest ujawniony w bazie danych ewidencji gruntów i budynków

MIJSCOWY PLAN ZAGOSPODAROWANIA PRZESTRZENNEGO TERENU PRZEBIEGU LINII ELEKTROENERGETYCZNEJ WN 110 kV RELACJI NOWOGRÓD BOBRZAŃSKI - ŻARY NA TERENIE GMINY ŻARY

0 50m 100m

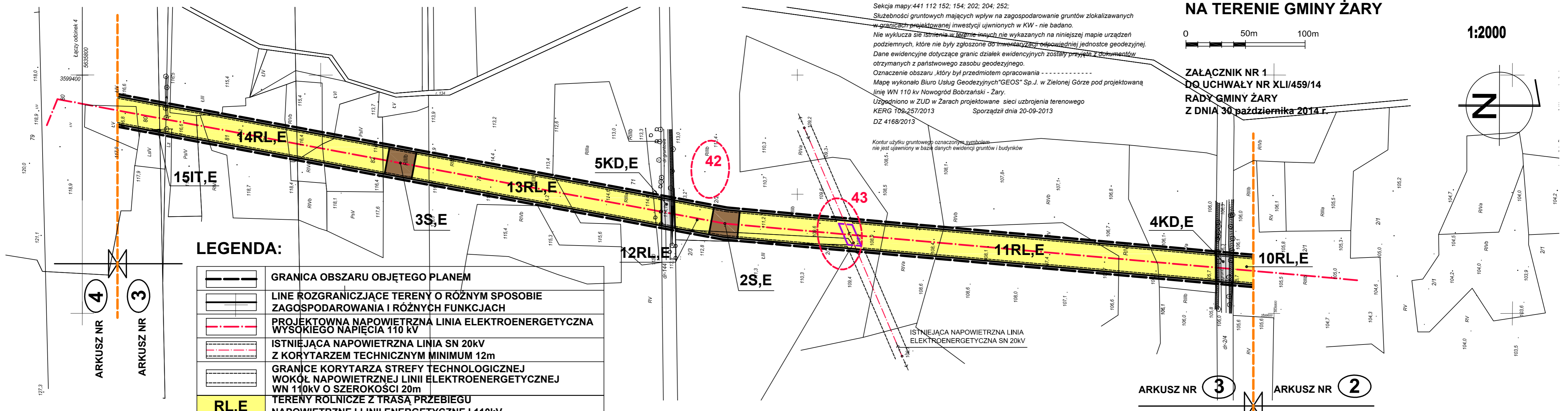
ZALĄCZNIK NR 1
 DO UCHWAŁY NR XLI/459/14
 RADY GMINY ŻARY
 Z DNIA 30 października 2014 r.

1:2000



LEGENDA:

	GRANICA OBSZARU OBJĘTEGO PLANEM
	LINE ROZGRANICZĄCE TERENY O RÓŻNYM SPOSOBIE ZAGOSPODAROWANIA I RÓŻNYCH FUNKCJACH
	PROJEKTOWANA NAPOWIETRZNA LINIA ELEKTROENERGETYCZNA WYSOKIEGO NAPIĘCIA 110 kV
	ISTNIEJĄCA NAPOWIETRZNA LINIA SN 20kV Z KORYTARZEM TECHNICZNYM MINIMUM 12m
	GRANICE KORYTARZA STREFY TECHNOLOGICZNEJ WOKÓŁ NAPOWIETRZNEJ LINII ELEKTROENERGETYCZNEJ WN 110kV O SZEROKOŚCI 20m
	TERENY ROLNICZE Z TRASĄ PRZEBIEGU NAPOWIETRZNEJ LINII ENERGETYCZNEJ 110kV
	TEREN INFRASTRUKTURY TECHNICZNEJ Z TRASĄ PRZEBIEGU NAPOWIETRZNEJ LINII ENERGETYCZNEJ 110kV
	TEREN ISTNIEJĄCYCH DRÓG Z TRASĄ PRZEBIEGU NAPOWIETRZNEJ LINII ENERGETYCZNEJ 110kV
	TEREN POD LOKALIZACJĘ SŁUPÓW LINII 110kV
	STANOWISKO ARCHEOLOGICZNE
	MIEJSCE KOLIZJI PROJEKTOWANEJ LINII WN 110kV Z ISTNIEJĄCĄ INFRASTRUKTURĄ



ARKUSZ NR 3 ARKUSZ NR 2

ARKUSZ NR 3

ATELIER-PROJEKT
 Pl. Powstańców Wlkp. 10 p. 306
 65-075 Zielona Góra

Mapa do celów projektowych
skala 1:2000
odcinek 3 (20)

Miejscowość Włostów
Identyfikator i nazwa jednostki ewidencyjnej: 081110_2, Żary
Identyfikator i nazwa obrębu ewidencyjnego: 0024, Włostów
Nazwa układu: współrzędnych prostokątnych płaskich - 1965,
wysokościowy - Kronsztad.

Sekcja mapy: 441 112 152; 154; 202; 204; 252;
Służebności gruntowych mających wpływ na zagospodarowanie gruntów zlokalizowanych
w granicach projektowanej inwestycji ujawnionych w KW - nie badano.

Nie wyklucza się istnienia w terenie innych nie wykazanych na niniejszej mapie urządzeń
podziemnych, które nie były zgłoszone do inwentaryzacji odpowiedniej jednostki geodezyjnej.
Dane ewidencyjne dotyczące granic działek ewidencyjnych zostały przyjęte z dokumentów
otrzymanych z państwowego zasobu geodezyjnego.

Oznaczenie obszaru, który był przedmiotem opracowania -
Mapę wykonało Biuro Usług Geodezyjnych "GEOS" Sp.J. w Zielonej Górze pod projektowaną
linią WN 110 kV Nowogród Bobrzański - Żary.

Uzgodniono w ZUD w Żarach projektowane sieci uzbrojenia terenowego

KERG 102-257/2013 Sporządził dnia 20-09-2013
DZ 4168/2013

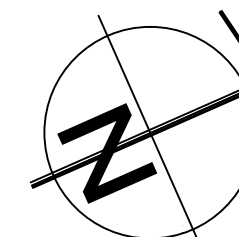
Kontur użytku gruntowego oznaczonym symbolem
nie jest ujawniony w bazie danych ewidencji gruntów i budynków

MIEJSCOWY PLAN ZAGOSPODAROWANIA PRZESTRZENNEGO TERENU PRZEBIEGU LINII ELEKTROENERGETYCZNEJ WN 110 kV RELACJI NOWOGRÓD BOBRZAŃSKI - ŻARY NA TERENIE GMINY ŻARY

0 50m 100m

1:2000

ZAŁĄCZNIK NR 1
DO UCHWAŁY NR XLI/459/14
RADY GMINY ŻARY
Z DNIA 30 października 2014 r.



ARKUSZ NR 3

ARKUSZ NR 2

ARKUSZ NR 2

ARKUSZ NR 1

ARKUSZ NR 2

LEGENDA:

	GRANICA GMINY
	GRANICA OBSZARU OBJĘTEGO PLANEM
	LINE ROZGRANICZAJĄCE TERENY O RÓŻNYM SPOSOBIE ZAGOSPODAROWANIA I RÓŻNYCH FUNKCJACH
	PROJEKTOWANA NAPOWIETRZNA LINIA ELEKTROENERGETYCZNA WYSOKIEGO NAPIĘCIA 110 kV
	ISTNIEJĄCA NAPOWIETRZNA LINIA SN 15kV Z KORYTARZEM TECHNICZNYM MINIMUM 12m
	GRANICE KORYTARZA STREFY TECHNOLOGICZNEJ WOKÓŁ NAPOWIETRZNEJ LINII ELEKTROENERGETYCZNEJ WN 110kV O SZEROKOŚCI 20m
	TERENY WÓD POWIERZCHNIOWYCH Z TRASĄ PRZEBIEGU NAPOWIETRZNEJ LINII ENERGETYCZNEJ 110kV
	TERENY ROLNICZE Z TRASĄ PRZEBIEGU NAPOWIETRZNEJ LINII ENERGETYCZNEJ 110kV
	TERENY INFRASTRUKTURY TECHNICZNEJ Z TRASĄ PRZEBIEGU NAPOWIETRZNEJ LINII ENERGETYCZNEJ 110kV
	TEREN ISTNIEJĄCYCH DRÓG Z TRASĄ PRZEBIEGU NAPOWIETRZNEJ LINII ENERGETYCZNEJ 110kV
	TEREN POD LOKALIZACJĘ SŁUPÓW LINII 110kV
	STANOWISKO ARCHEOLOGICZNE
	MIEJSCE KOLIZJI PROJEKTOWANEJ LINII WN 110kV Z ISTNIEJĄCĄ INFRASTRUKTURĄ

ISTNIEJĄCA NAPOWIETRZNA LINIA ELEKTROENERGETYCZNA SN15 kV

ATELIER-PROJEKT
Pl. Powstańców Wlkp. 10 p. 306
65-075 Zielona Góra