

...Nazwa Spółki.....*

...Adres Spółki.....

...Adres Spółki.....

NIP...NIP Spółki.....

REGON...REGON Spółki.....

KRS...KRS Spółki.....

tel.tel. kontaktowy.....

(imię, nazwisko, nazwa, adres, telefon wnioskodawcy)

* oświadczenie o wyrażeniu zgody (RODO) str. 2

**dane pełnomocnika
składającego wniosek**

.....Żary, dnia 10.10.2022 r.....

(miejscowość, data)

WÓJT GMINY ŻARY
al. Jana Pawła II 6
68-200 Żary

WNIOSEK

o udostępnienie nieruchomości stanowiącej własność Gminy Żary – posadowienie urządzeń infrastruktury telekomunikacyjnej w celu niezwiązanym z zapewnieniem telekomunikacji w budynku znajdującym się na tej nieruchomości

Proszę o udostępnienie nieruchomości stanowiącej własność Gminy Żary, na podstawie **art. 33** ustawy z dnia 7 maja 2010 r. o wspieraniu rozwoju usług i sieci telekomunikacyjnych.

Dane niezbędne do rozpatrzenia wniosku:

OZNACZENIE NIERUCHOMOŚCI		DANE DOTYCZĄCE INWESTYCJI			
Miejscowość	Numer działki	Rodzaj urządzeń infrastruktury telekomunikacyjnej ¹	Powierzchnia zajęta przez umieszczone urządzenia wraz z pasem technologicznym [m ²] – w tym długość, szerokość, średnica urządzenia oraz szerokość pasa technologicznego (łącznie po obu stronach od osi) [m] ²	Zajęta powierzchnia niezbędna do wykonania prac [m ²] – w tym powierzchnia obejmująca prace ziemne i zajęta przez maszyny i materiały budowlane ³	Czas realizacji inwestycji [ilość dni oraz daty] ⁴
Bieniów	151/5	Kabel teletechniczny ziemny	4,0 m ² = 20,0 m x 0,2 m	40,0 m ²	2 dni
Bieniów	151/5	Słupek kablowy	0,2 m ² = 0,4 m x 0,5m	3,0 m ²	1 dzień
Bieniów	152/4	Kanalizacja teletechniczna	10,8 m ² = 54,0 m x 0,2 m	100,0 m ²	2 dni
Bieniów	152/4	Kabel DAC + Rura 110/6,3	6,0 m ² = 30,0 m x 0,2 m	70,0 m ²	1 dzień
Bieniów	152/4	Słupek kablowy	0,2 m ² = 0,4 m x 0,5m	3,0 m ²	1 dzień

Z komentarzem [K1]: Minimalny pas technologiczny dla urządzeń liniowych to 0,20 m.

¹ **Rodzaj urządzeń infrastruktury telekomunikacyjnej:**

- 1) szafa telekomunikacyjna,
- 2) kabel teletechniczny ziemny,
- 3) studnia teletechniczna,
- 4) kablowa linia napowietrzna,
- 5) przyłącze do budynku,
- 6) kanalizacja teletechniczna,
- 7) słupek kablowy,
- 8) montaż kabla,
- 9) przyłącze energetyczne,
- 10) rurociąg ziemny dla kabla,
- 11) montaż mufo-przełącznicy na elewacji budynku,
- 12) inne (jakie?)

(wpisać do tabeli odpowiedni nr lub nazwę urządzenia)

² Wskazać powierzchnię dla każdego urządzenia osobno – przy czym urządzenia liniowe, punktowe i powierzchniowe stanowią odrębne obiekty.

³ Wskazać powierzchnię łącznie dla całej działki, przy czym jeżeli inwestycja będzie realizowana etapowo, wskazać jaka powierzchnia zajęcia gruntu będzie zajmowana przez jaki czas (ilość dni) i w jakim terminie (daty).

⁴ Wskazać ilość dni potrzebnych do realizacji prac oraz dokładne daty wejścia w teren, przy czym jeżeli inwestycja będzie realizowana etapowo, wskazać jaka powierzchnia zajęcia gruntu będzie realizowana przez jaki czas (ilość dni) i w jakim terminie (daty).

.....**podpis wnioskodawcy**.....

(podpis wnioskodawcy)

Załączniki do wniosku o udostępnienie nieruchomości:

1. **Plan sytuacyjny, w trzech egzemplarzach**, sporządzony na kopii aktualnej mapy zasadniczej pozyskanej z państwowego zasobu geodezyjnego i kartograficznego lub mapy jednostkowej przyjętej do tego zasobu (mapa powinna być opatrzona **pieczętką**** Starosty Żarskiego, a w przypadku map wektorowych do wniosku dołącza się również **licencje**), określający:
 - a) rozmieszczenie urządzeń,
 - b) zasięg planowanej inwestycji wraz z obliczoną jej powierzchnią,
 - c) obszar niezbędny do zajęcia nieruchomości na czas wykonania prac wraz z obliczoną powierzchnią.
2. **Pełnomocnictwo** do reprezentowania przedsiębiorcy telekomunikacyjnego, wraz z potwierdzeniem uiszczenia należytej **opłaty skarbowej**, jeżeli wnioskodawca działa w jego imieniu.
3. **Wypisy z rejestru gruntów (pełne)** dla działek objętych wnioskiem.
4. **Uzgodnienie** lokalizacji urządzeń telekomunikacyjnych, pozyskane z Referatu Inwestycji i Infrastruktury.

**o treści: „Poświadczam zgodność niniejszej kopii z treścią materiału państwowego zasobu geodezyjnego i kartograficznego” lub „Poświadczam się, że niniejszy dokument został opracowany w wyniku prac geodezyjnych i kartograficznych, których rezultaty zawiera operat techniczny wpisany do ewidencji materiałów państwowego zasobu geodezyjnego i kartograficznego”

OŚWIADCZENIE O WYRAŻENIU ZGODY

Wyrażam zgodę na przetwarzanie moich danych osobowych zgodnie z Rozporządzeniem Parlamentu Europejskiego i Rady (UE) 2016/679 z dnia 27 kwietnia 2016 r. w sprawie ochrony osób fizycznych w związku z przetwarzaniem danych osobowych i w sprawie swobodnego przepływu takich danych oraz uchylenia dyrektywy 95/46/WE (ogólne rozporządzenie o ochronie danych), (Dz.U.UE.L.2016.119.1), w ramach prowadzonej sprawy.

...**10.10.2022 r., podpis wnioskodawcy**...

(data, podpis)

KLAUZULA INFORMACYJNA

1. Administratorem Pana/Pani danych osobowych jest Gmina Żary (al. Jana Pawła II 6, 68-200 Żary, tel. kontaktowy: 68 470 73 00).
 2. W sprawach z zakresu ochrony danych osobowych mogą Państwo kontaktować się z Inspektorem Ochrony Danych pod adresem e-mail: inspektor@cbi24.pl.
 3. Dane osobowe będą przetwarzane w ramach prowadzonej sprawy.
 4. Dane osobowe będą przetwarzane do czasu cofnięcia zgody na przetwarzanie danych osobowych.
 5. Podstawą prawną przetwarzania danych jest art. 6 ust. 1 lit. a ww. Rozporządzenia.
 6. Odbiorcami Pani/Pana danych będą podmioty, które na podstawie zawartych umów przetwarzają dane osobowe w imieniu Administratora.
 7. Osoba, której dane dotyczą ma prawo do:
 - żądania dostępu do danych osobowych oraz ich sprostowania, usunięcia lub ograniczenia przetwarzania danych osobowych.
 - cofnięcia zgody w dowolnym momencie bez wpływu na zgodność z prawem przetwarzania, którego dokonano na podstawie zgody przed jej cofnięciem.
 - wniesienia skargi do organu nadzorczego w przypadku gdy przetwarzanie danych odbywa się z naruszeniem przepisów powyższego rozporządzenia tj. Prezesa Ochrony Danych Osobowych, ul. Stawki 2, 00-193 Warszawa.
- Podanie danych osobowych jest dobrowolne, przy czym konsekwencją niepodania danych osobowych jest to, iż opinia nie będzie brana pod uwagę.
- Ponadto informujemy, iż w związku z przetwarzaniem Pani/Pana danych osobowych nie podlega Pan/Pani decyzjom, które się opierają wyłącznie na zautomatyzowanym przetwarzaniu, w tym profilowaniu, o czym stanowi art. 22 ogólnego rozporządzenia o ochronie danych osobowych.

Z komentarzem [K2]: Sporządzony w czytelnej wersji, zgodnie z załączonym wzorem (str. 3 instrukcji).

Dla każdej działki i dla każdej pozycji z wniosku osobny opis, np.:

„zajęcie działki nr 103/1
11,50m x 0,20m = 2,30 m2
urządzenia:
mikrorura 0,012mm wraz z mikrokałem”

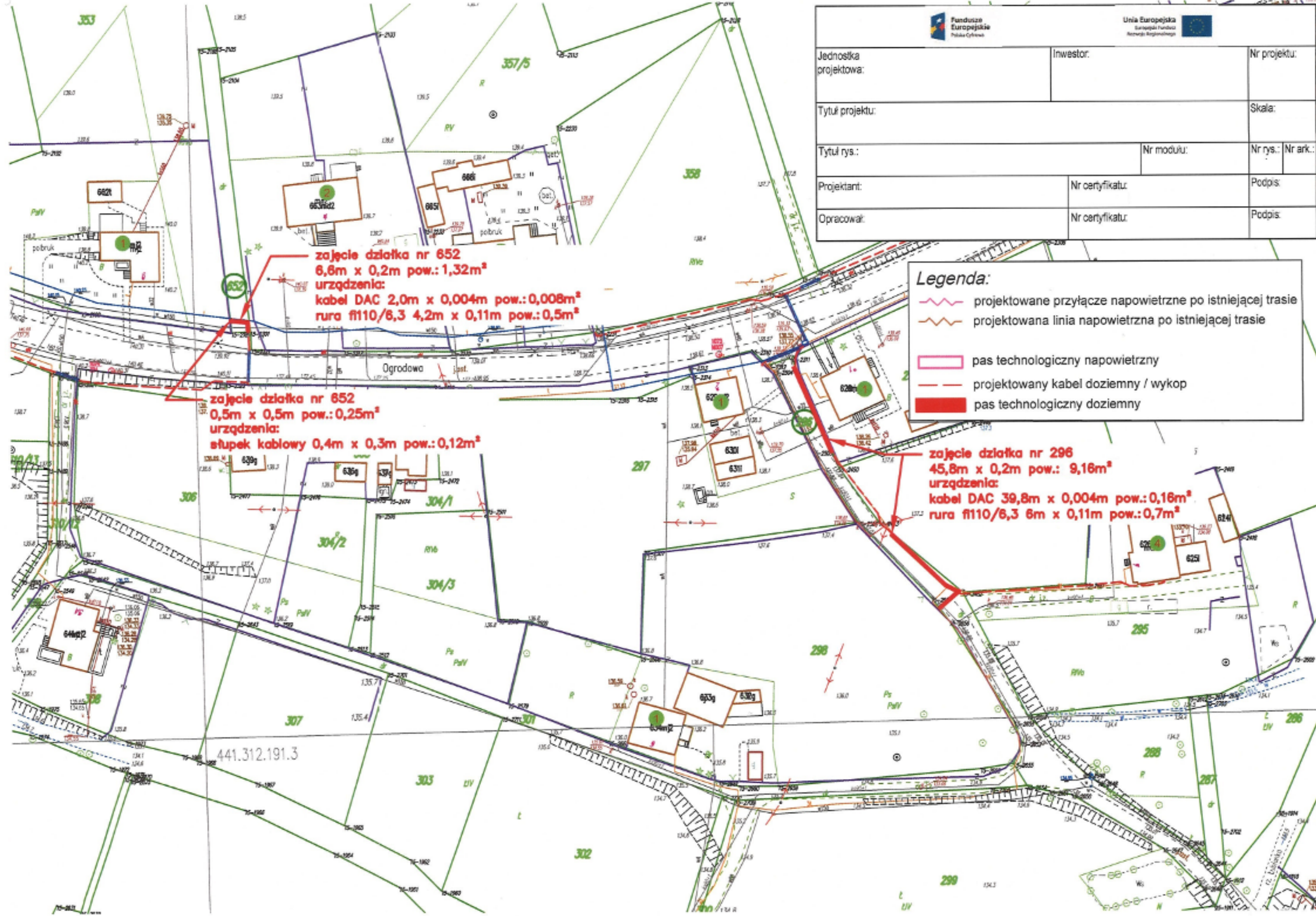
Z komentarzem [K3]: Dowód na to iż podkład mapowy na którym wykonano plan sytuacyjny pochodzi z zasobu geodezyjnego i kartograficznego.

Z komentarzem [K4]: Dowód na to iż podkład mapowy na którym wykonano plan sytuacyjny pochodzi z zasobu geodezyjnego i kartograficznego.

Z komentarzem [K5]: Opłatę skarbową w wysokości 17 zł, należy wnieść na konto Gminy Żary, na nr 75 1020 5402 0000 0602 0351 3405 Bank PKO BP.

Z komentarzem [K6]: Do wniosku należy przedłożyć pełny wypis w oryginale w wersji papierowej z czerwonymi pieczętkami, gdyż będzie on stanowił załącznik do egzemplarza umowy, który będzie przekazany do Ksiąg Wieczystych.

Jednostka projektowa:	Investor:	Nr projektu:
Tytuł projektu:		Skala:
Tytuł rys.:	Nr modułu:	Nr rys.: Nr ark.:
Projektant:	Nr certyfikatu:	Podpis:
Opracował:	Nr certyfikatu:	Podpis:



zajęcie działka nr 652
 6,6m x 0,2m pow.: 1,32m²
 urządzenia:
 kabel DAC 2,0m x 0,004m pow.: 0,008m²
 rura ϕ 110/8,3 4,2m x 0,11m pow.: 0,5m²

zajęcie działka nr 652
 0,5m x 0,5m pow.: 0,25m²
 urządzenia:
 słupek kablowy 0,4m x 0,3m pow.: 0,12m²

Legenda:

- projektowane przyłącze napowietrzne po istniejącej trasie
- projektowana linia napowietrzna po istniejącej trasie
- pas technologiczny napowietrzny
- projektowany kabel doziemny / wykop
- pas technologiczny doziemny

zajęcie działka nr 296
 45,8m x 0,2m pow.: 9,16m²
 urządzenia:
 kabel DAC 39,8m x 0,004m pow.: 0,16m²
 rura ϕ 110/8,3 6m x 0,11m pow.: 0,7m²

441.312.191.3